

ЗЕМНАЯ ПОВЕРХНОСТЬ НА КАРТЕ



Рельеф | Изображение рельефа на плане местности | Изображение рельефа на физической карте | Условные знаки

- Назовите основные стороны горизонта
- С помощью каких устройств можно сориентироваться на местности?
- Что называется азимутом?
- Чем отличается географическая карта от топографической карты?
- Как определить высоту точки на карте?

РЕЛЬЕФ

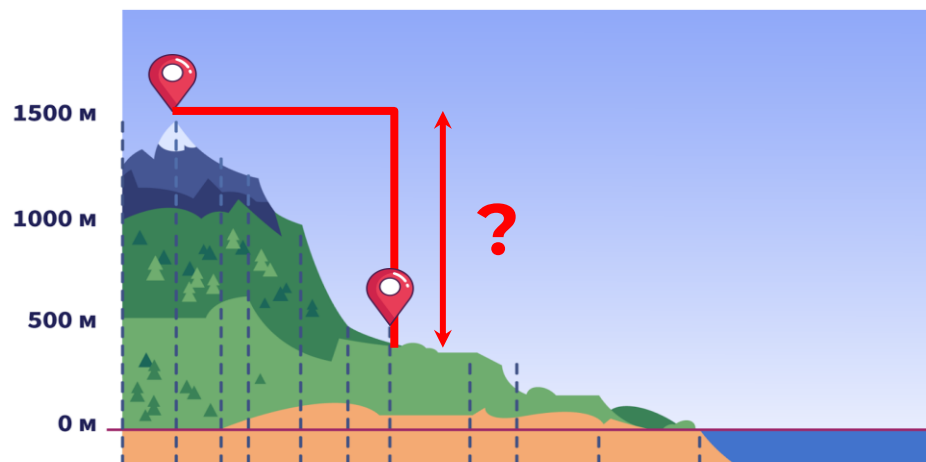
Рельеф – это все неровности земной поверхности

Отдельные неровности поверхности Земли называют формами рельефа

Высота отдельных точек может быть абсолютной и относительной

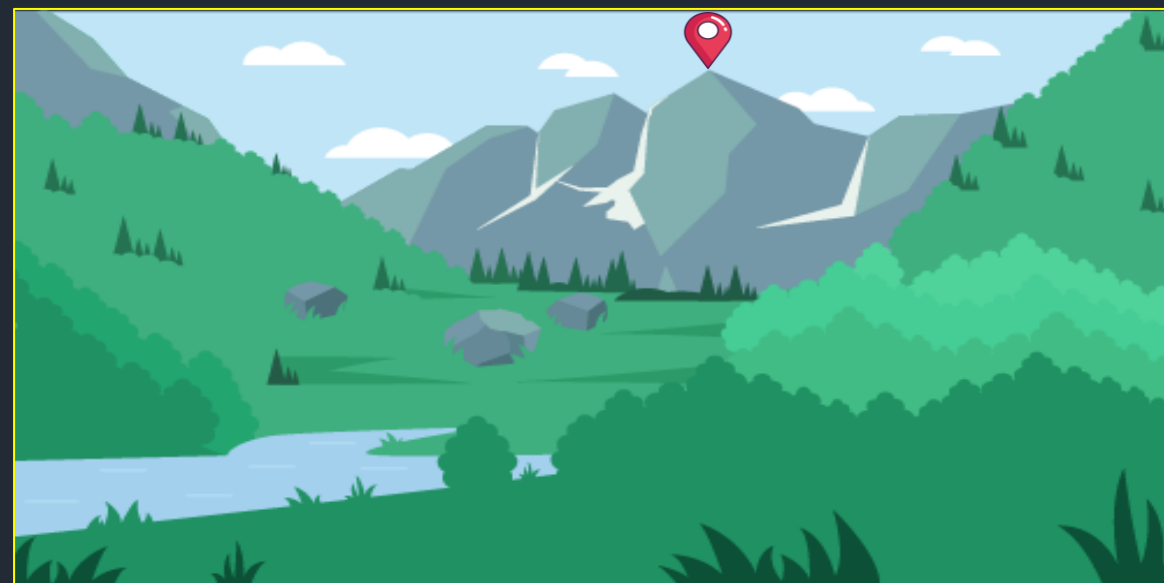
ОТНОСИТЕЛЬНАЯ ВЫСОТА

Показывает насколько одна точка выше другой точки



АБСОЛЮТНАЯ ВЫСОТА

Показывает насколько одна точка выше единого уровня моря



НУЛЕВАЯ ОТМЕТКА МОРЯ

Уровень моря по всему миру примерно одинаков, но в нашей стране за нулевую отметку принято считать уровень Балтийского моря в районе города Кронштадта



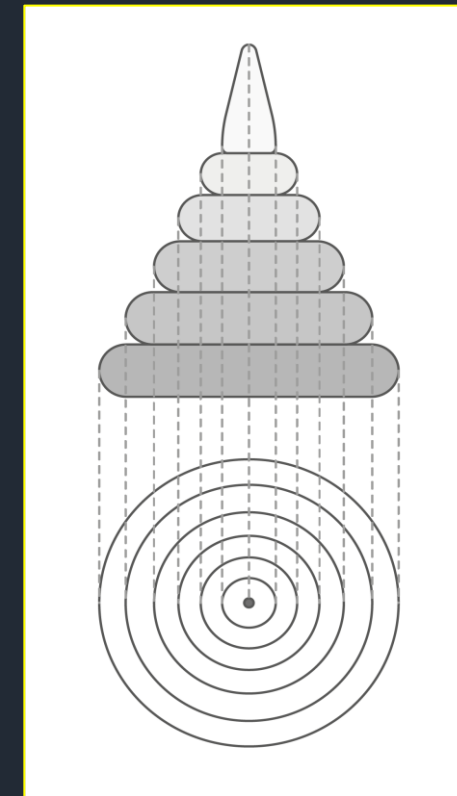
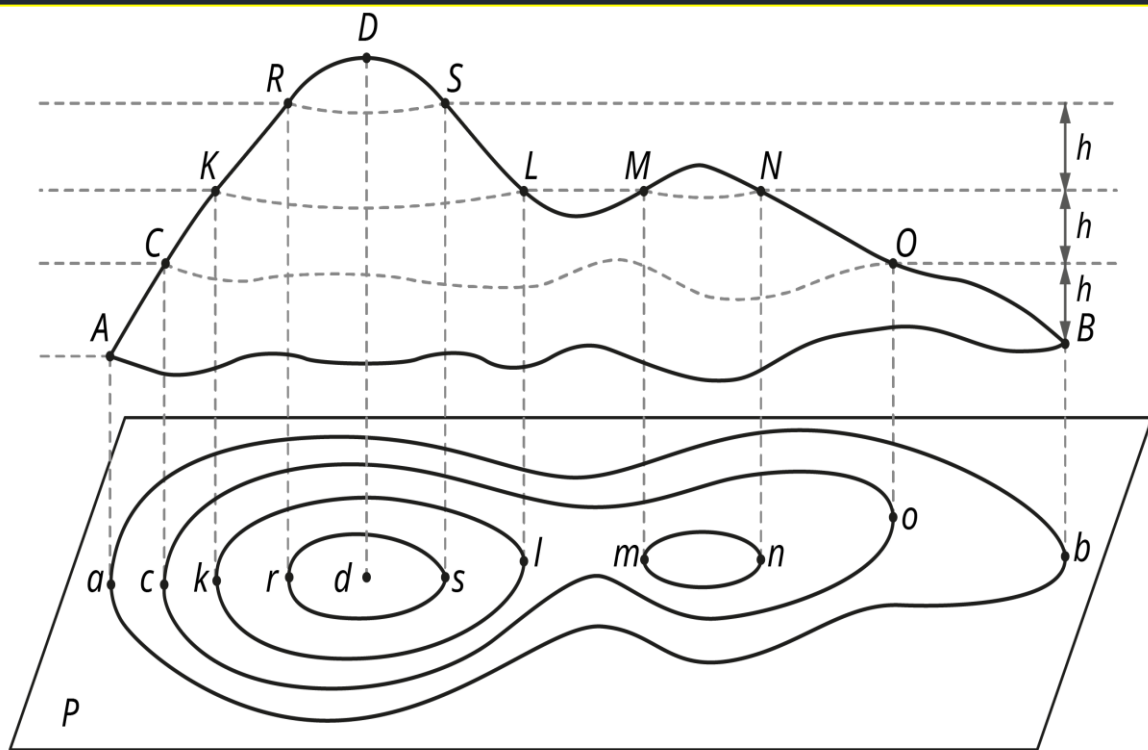
Какие крупные города России расположены рядом с Балтийским морем?

ИЗОБРАЖЕНИЕ РЕЛЬЕФА НА ПЛАНЕ МЕСТНОСТИ

На топографических картах рельеф изображают горизонталями (изогипсами)

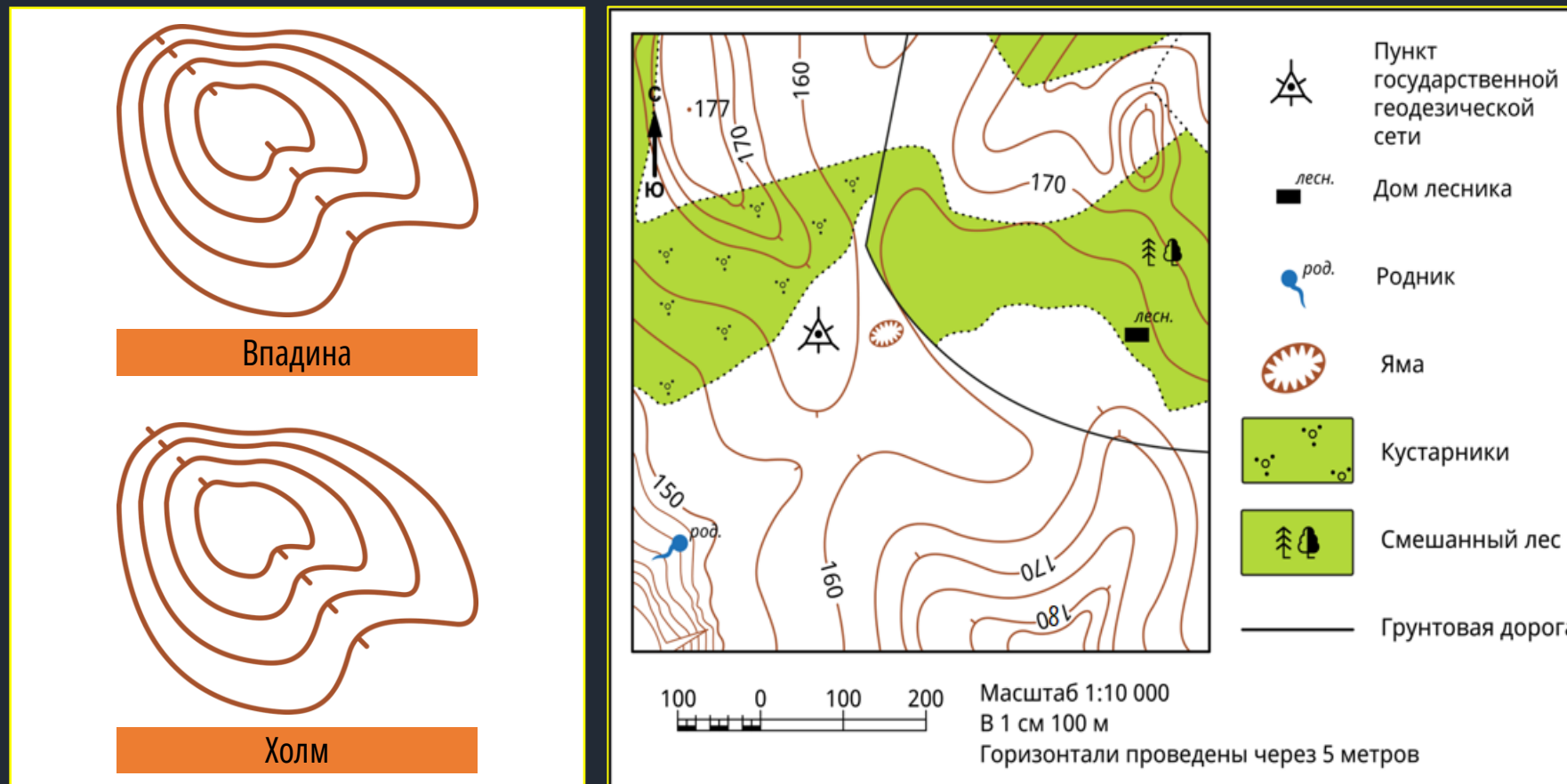
Большинство таких линий подписываются своими отметками высоты

В таком случае всегда записывают абсолютную высоту



БЕРГШТРИХИ

Это короткие штрихи на изогипсах (горизонтелях) топографической карты. Они указывают направление вниз по склону. С помощью бергштрихов легко определить, изображена на карте гора или впадина



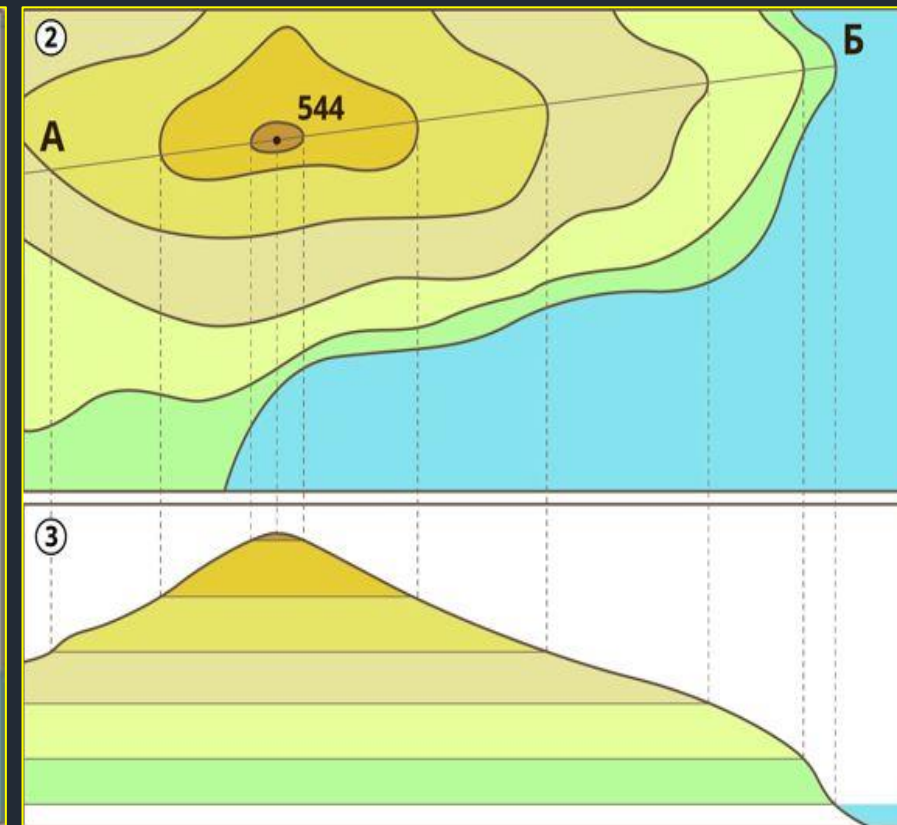
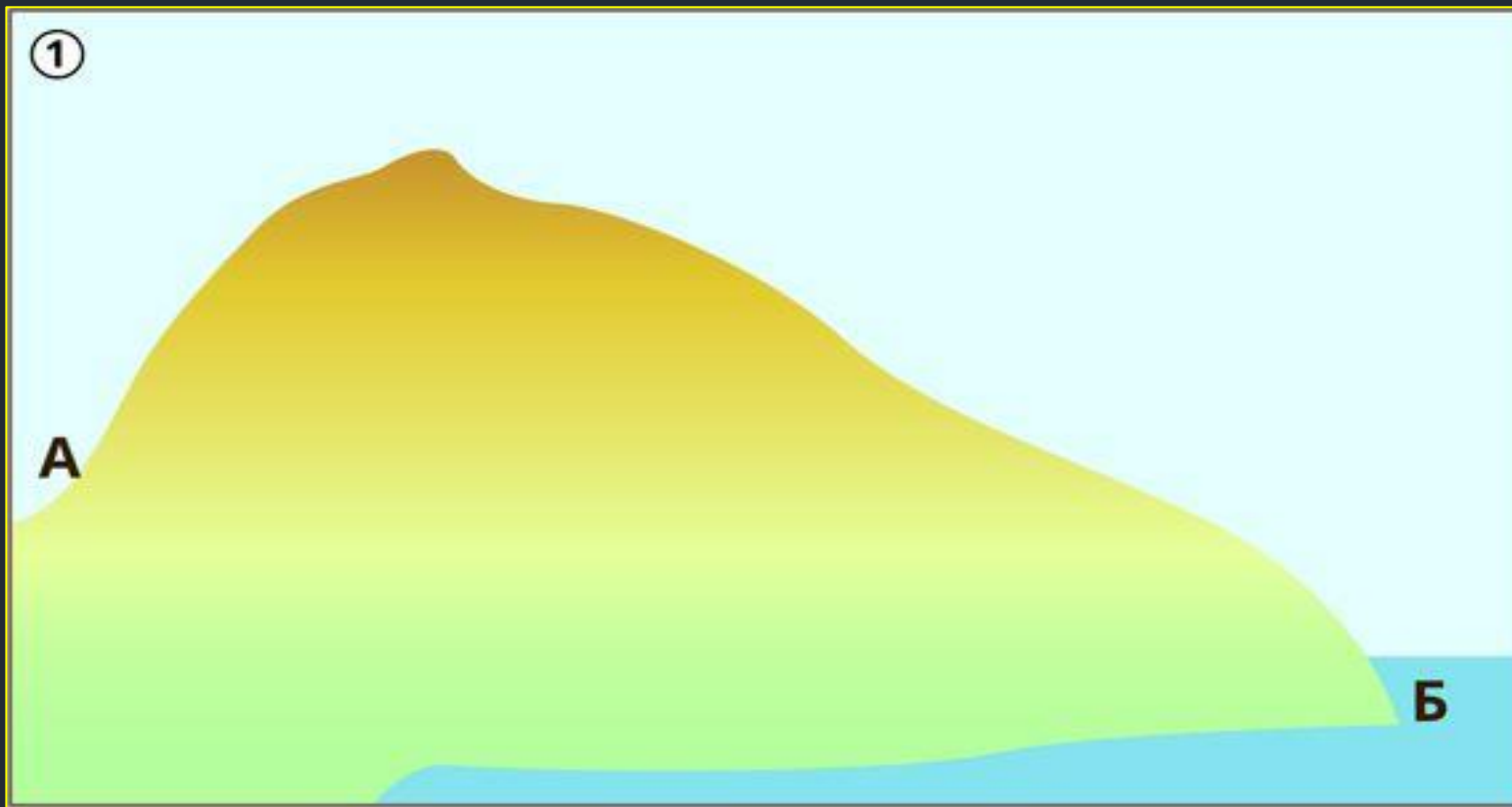
Что на карте отмечено точкой с числом 177?

ИЗОБРАЖЕНИЕ РЕЛЬЕФА НА ФИЗИЧЕСКОЙ КАРТЕ

На физических картах рельеф изображают качественным фоном

Каждому диапазону высоты дается свой цвет, которым окрашивается территория

В условных знаках карты все значения цветов расшифровываются



ТОЧКИ НА ФИЗИЧЕСКОЙ КАРТЕ

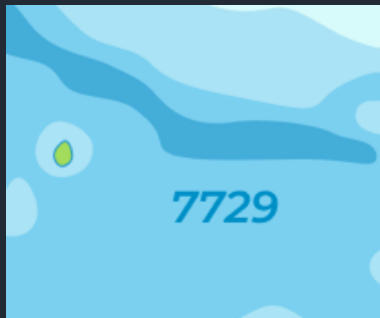
На физической карте всегда отмечают абсолютные высоты географических объектов



Абсолютные высоты обозначают точкой (отметкой высоты) и подписывают цифрой



Высоту впадин ниже уровня моря отмечают знаком «-»



Глубину морей и океанов также измеряют от уровня моря. Точками обозначают максимальные глубины морей и океанов.

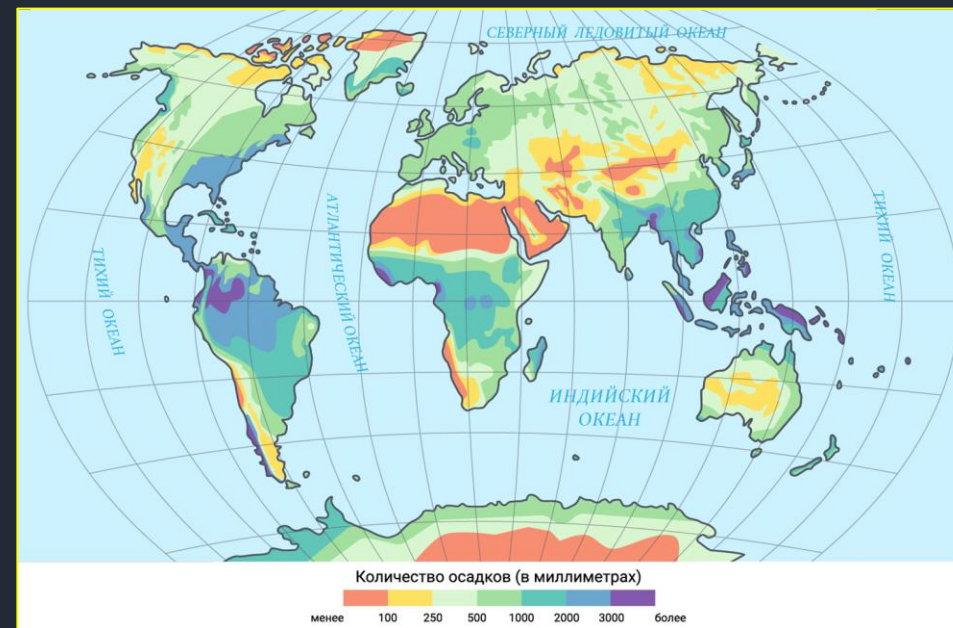
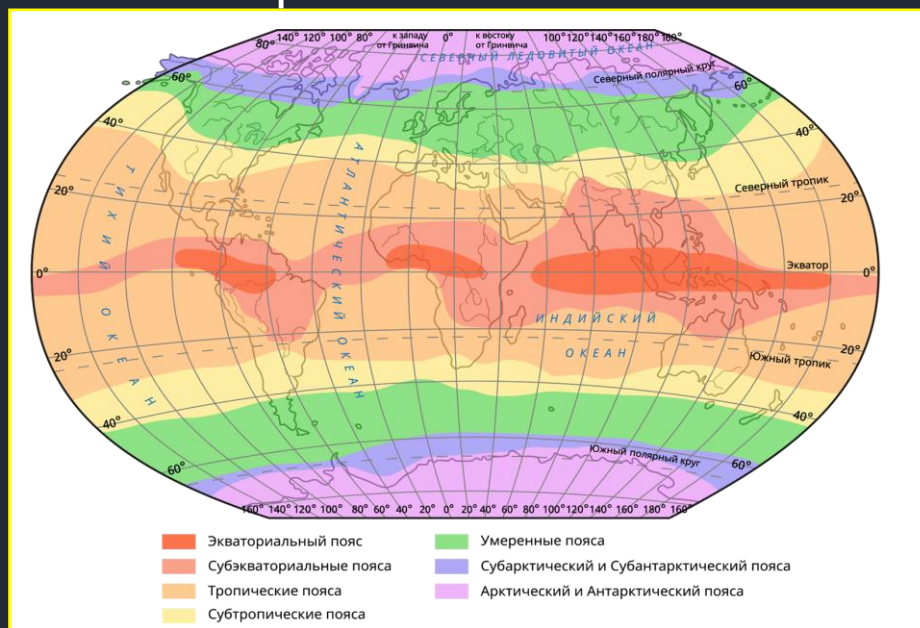
Как называются линии, соединяющие точки равных высот на топографической карте?

УСЛОВНЫЕ ЗНАКИ

Это символическое обозначение для изображения объектов местности

Существует много видов условных знаков, так как разные объекты на картах отмечаются по-разному:

- 1. Качественный фон** применяется когда территорию необходимо разделить на отдельные однородные участки, окрашенные разными цветами или штриховкой
- 2. Количественный фон** применяется когда на территории необходимо показать интенсивность того или иного конкретного явления



ЛЕГЕНДА КАРТЫ

Присутствует у любой карты. Именно в ней расшифровываются все условные знаки. Если речь идет об атласе, то общая легенда для всех карт может быть на его первой странице



У С Л О В Н Ы Е О Б О З Н А Ч Е Н И Я

● МОСКВА	Столица Российской Федерации		Судоходные каналы		Болота	✳	Действующие вулканы
○ ВАРШАВА	Столицы государств		Реки		Солончаки		Ледники
○ Тюмень	Прочие населенные пункты		Пересыхающие реки		Пески		Зимняя граница плавучих льдов
	Государственные границы		Озера пресные		Отметки высот		Теплые морские течения
	Границы полярных владений Российской Федерации		Озера соленые		• 4506		Холодные морские течения
			Озера с непостоянной береговой линией		3720		Длина дуги одного градуса параллели в километрах

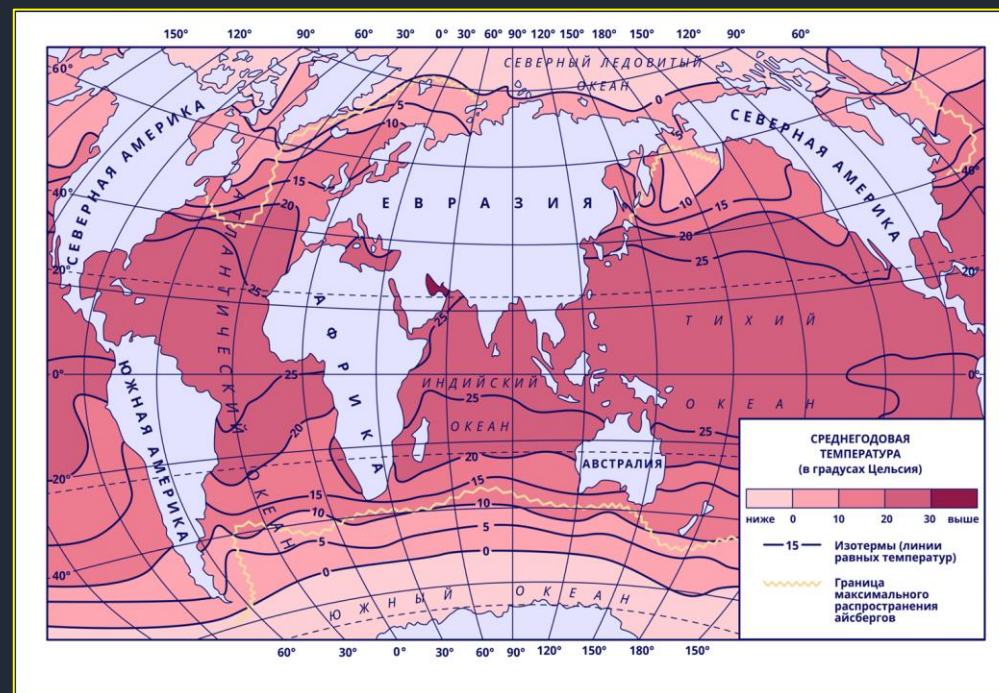
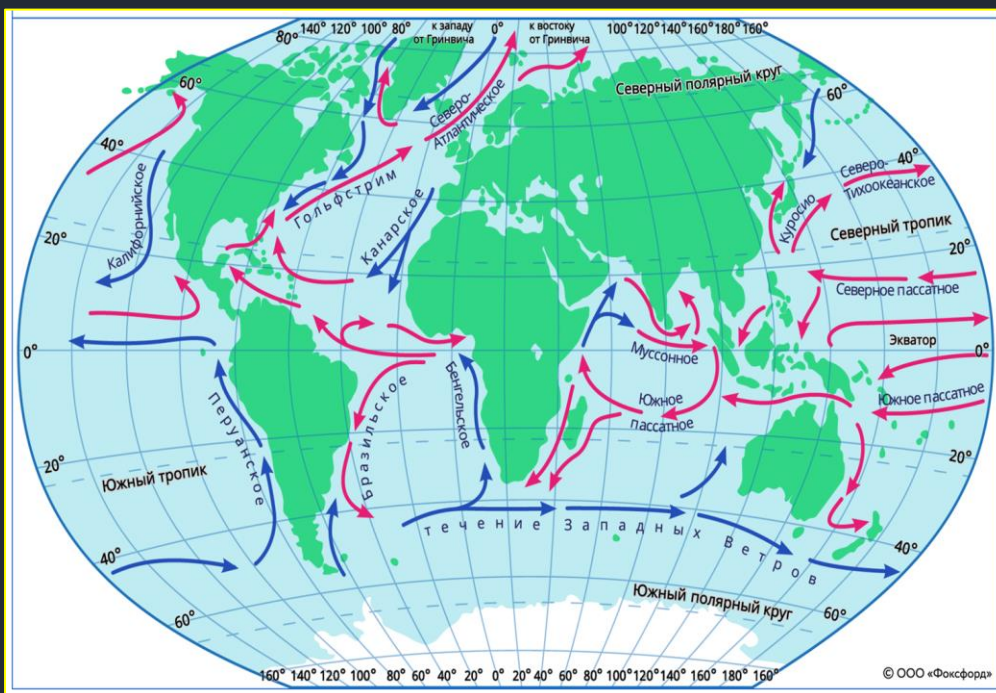
Зачем картам необходима легенда?
Можно ли было прочитать карту без неё?









УСЛОВНЫЕ ЗНАКИ

3. **Знаки движения** выглядят как стрелки разных цветов, которые чаще характеризуют направление движения разных объектов и явлений

4. **Изолинии** – это линии, соединяющие точки с одинаковыми значениями, которые используют для изображения явлений, имеющих непрерывное распространение (температура, солёность)

5. **Значки** используют при расположении объектов, привязанных к конкретному расположению



-  — хром
-  — никель
-  — вольфрам
-  — молибден
-  — алюминий
-  — медь
-  — олово
-  — ртуть

ВИДЫ ЗНАЧКОВ

Значки на карте могут быть разного типа. Они бывают точечными, линейными и площадными

Точечные



Площадные



Линейные



Знаете ли вы, как называется вид условных знаков, которыми отмечают населенные пункты?

ФИНАЛЬНЫЕ ВОПРОСЫ

- 1 От какого моря в России определяют абсолютную высоту объектов?
- 2 Как на топографической карте отличить впадину от горы?
- 3 Что называется горизонталями?
- 4 Как понять, какому цвету на карте соответствует какая отметка высоты?
- 5 Что на картах обозначается знаками движения?
- 6 Что на карте можно изображать с помощью изолиний?
- 7 Каким видом условных знаков обозначают месторождения полезных ископаемых?



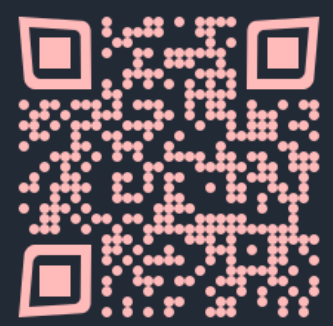
DONATION
ALERTS 

ПОДДЕРЖАТЬ ПРОЕКТ



СПАСИБО ЗА РАБОТУ

GEOMANIA.NET
Образовательный географический портал



YouTube-канал
GEOMANIA.NET



Telegram-канал
КС НА СВЯЗИ!



Дзен-канал
GEOMANIA.NET



Сообщество ВКонтакте
GEOMANIA.NET