

РАВНИНЫ ЗЕМЛИ



Рельеф | Формирование равнин | Виды равнин | Особенности равнин

Что такое литосферная плита?
Из-за чего возникают землетрясения?
Какие формы рельефа могут образовываться из-за землетрясений?
Что такое рельеф?

РЕЛЬЕФ

Рельеф – это все неровности поверхности нашей планеты

Главными формами рельефа являются горы и равнины

Изначально все неровности Земли сформированы внутренними силами планеты из-за движений литосферных плит

Позже на неровности воздействуют внешние силы, завершая их формирование



МОЩЬ ВНЕШНИХ СИЛ

Ученые считают, что если бы литосферные плиты перестали сталкиваться, формируя горы, то внешним силам понадобилось бы лишь 600 млн лет, чтобы полностью выровнять рельеф планеты Земля



Что относится к внешним силам?

От чего зависит сила процессов, связанных с внешними силами?

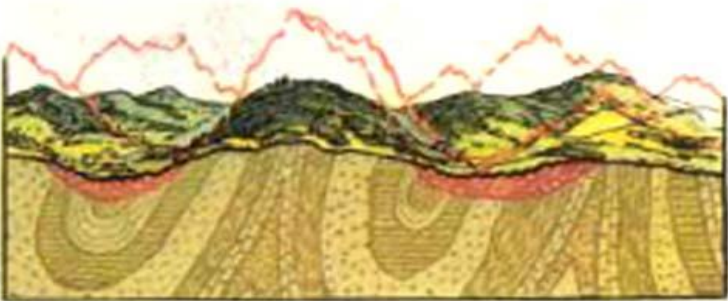
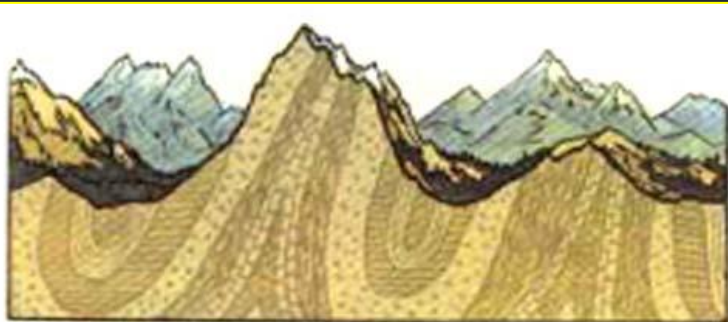
ФОРМИРОВАНИЕ РАВНИН

Многие равнины Земли раньше были горами, которые разрушили внешние силы

По-научному эти силы называют словом выветривание (от нем. «wetter» – погода)

Вода, воздух, смена температур и живые организмы за тысячи лет превращают горы в обширные равнины

Разрушившиеся горы превращаются в осадочные горные породы и заполняют низины



ПЛАТО КОЛОРАДО

Это возвышенная равнина прежде была горной территорией. За долгие годы вода, ветер и колебания температур уничтожили почти все горы, кроме самых крепких, которые и сейчас высятся на плато в виде отдельных монументов



Что станет с этими оставшимися горами в будущем?
Что должно произойти, чтобы в этом месте вновь появились горы?

ВИДЫ РАВНИН

Равнины – обширные участки земной поверхности, которые отличаются малыми перепадами высот и небольшими уклонами

Равнины занимают 60% территории суши и очень отличаются друг от друга

По внешнему виду равнины бывают:

ПЛОСКИЕ



ХОЛМИСТЫЕ



СТУПЕНЧАТЫЕ



АМАЗОНСКАЯ НИЗМЕННОСТЬ

Это самая большая равнина в мире. Она находится в Южной Америке и занимает колоссальную площадь в 5 млн км². Большая часть территории Amazonской низменности находится в пределах государства Бразилия



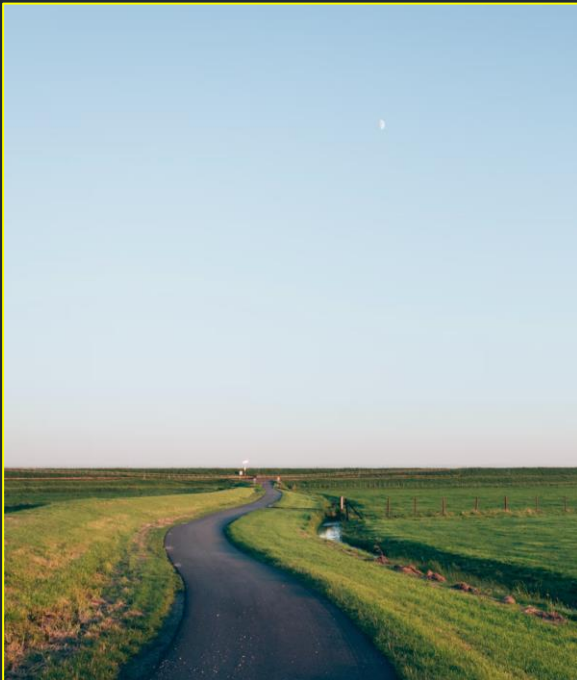
К какому типу равнин по внешнему виду относится Амазонская низменность?
Как вы думаете, почему эта равнина называется низменностью?

ВИДЫ РАВНИН

По высоте над уровнем моря равнины бывают:

НИЗМЕННОСТИ

До 200 метров



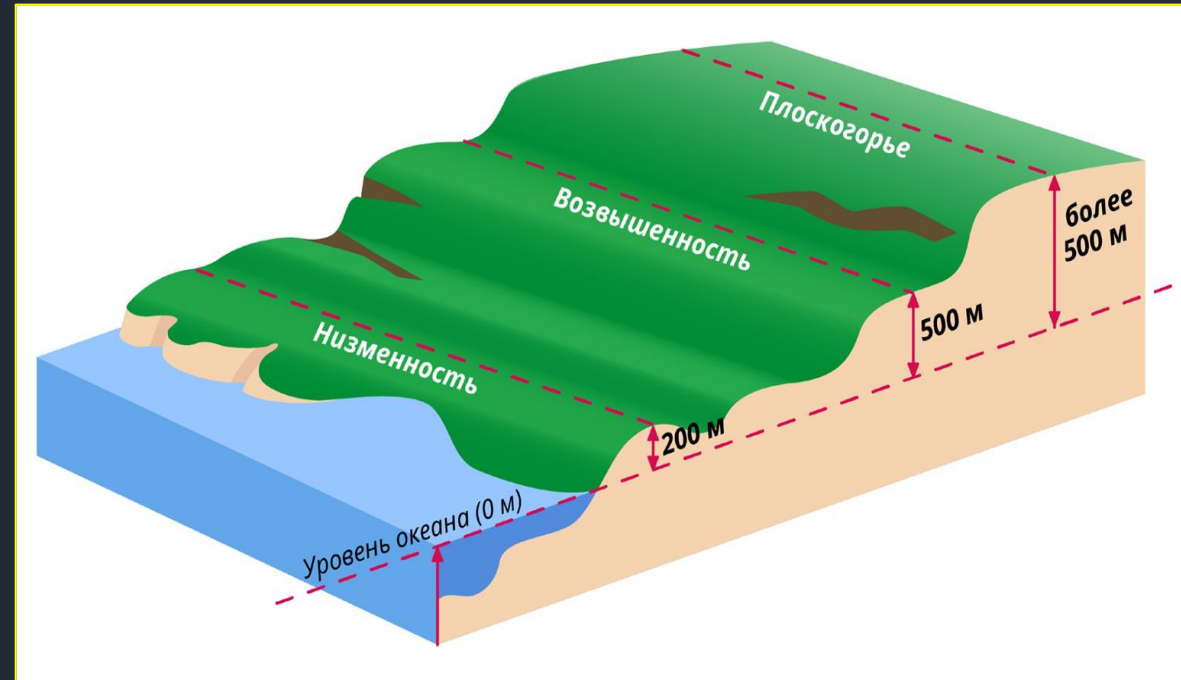
ВОЗВЫШЕННОСТИ

От 200 до 500 метров



ПЛОСКОГОРЬЯ

Более 500 метров



ПЛОСКОГОРЬЯ И ПЛАТО

Плато, как правило, называют высокие равнины, являющиеся небольшими частями крупных плоскогорий. Например, в России есть живописное Плато Путорана, являющаяся частью большого Среднесибирского плоскогорья



Какие еще плато есть на Среднесибирском плоскогорье?

ВИДЫ РАВНИН

По своему происхождению равнины бывают:

АККУМУЛЯТИВНЫЕ

На них происходит накопление горных пород осадочного происхождения

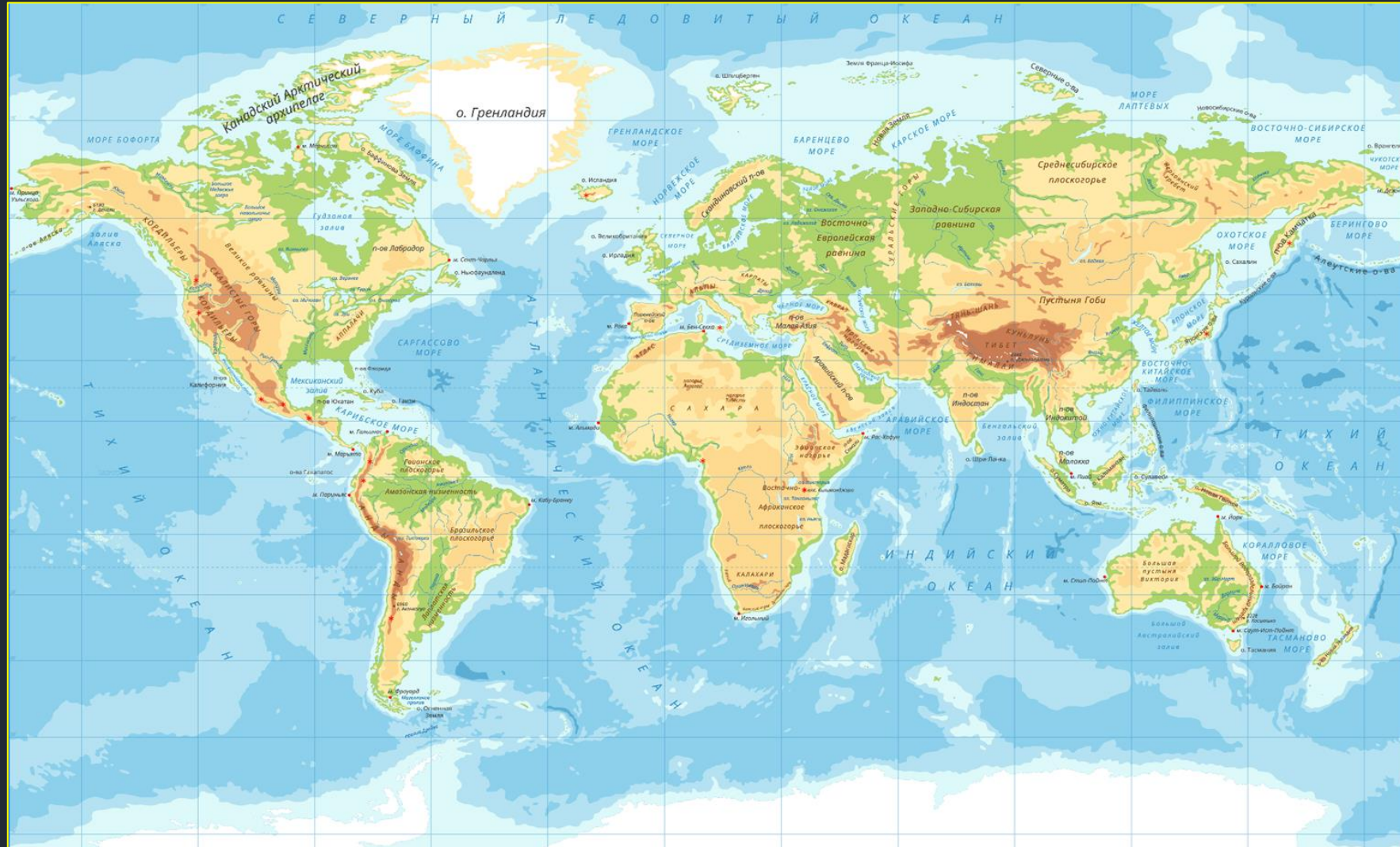


ЭРОЗИОННЫЕ

На них происходит разрушение горных пород под действием внешних сил



РАВНИНЫ НА КАРТЕ МИРА



Найдите на физической карте мира крупные равнины, в том числе низменности и плоскогорья

ОСОБЕННОСТИ РАВНИН

Равнины являются наиболее заселёнными участками суши: людям здесь удобнее жить, строить дома, заниматься хозяйством

В районах крупнейших рек на равнинах были построены первые цивилизации (Древний Египет, Месопотамия, Междуречье Инда и Ганга)

Из-за деятельности ветра на сухих равнинах образуются песчаные холмы - барханы

На безлесных равнинах из-за ливней и таяние снега формируются овраги



ФИНАЛЬНЫЕ ВОПРОСЫ

- 1 Что называется рельефом?
- 2 Назовите две главных формы рельефа?
- 3 Как по-научному называют внешние силы, воздействующие на рельеф?
- 4 Приведите пример этих внешних сил
- 5 Какими бывают равнины по высоте?
- 6 Как называется самая большая равнина мира?
- 7 Что такое барханы?



DONATION
ALERTS 

ПОДДЕРЖАТЬ ПРОЕКТ



СПАСИБО ЗА РАБОТУ

GEOMANIA.NET
Образовательный географический портал



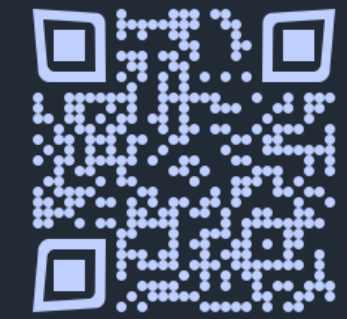
YouTube-канал
GEOMANIA.NET



Telegram-канал
КС НА СВЯЗИ!



Дзен-канал
GEOMANIA.NET



Сообщество ВКонтакте
GEOMANIA.NET