

ПРАКТИЧЕСКАЯ РАБОТА «РАБОТА С КОНТУРНОЙ КАРТОЙ»



Контурная карта | Надписи на контурных картах | Заполнение контурной карты | Легенда карты

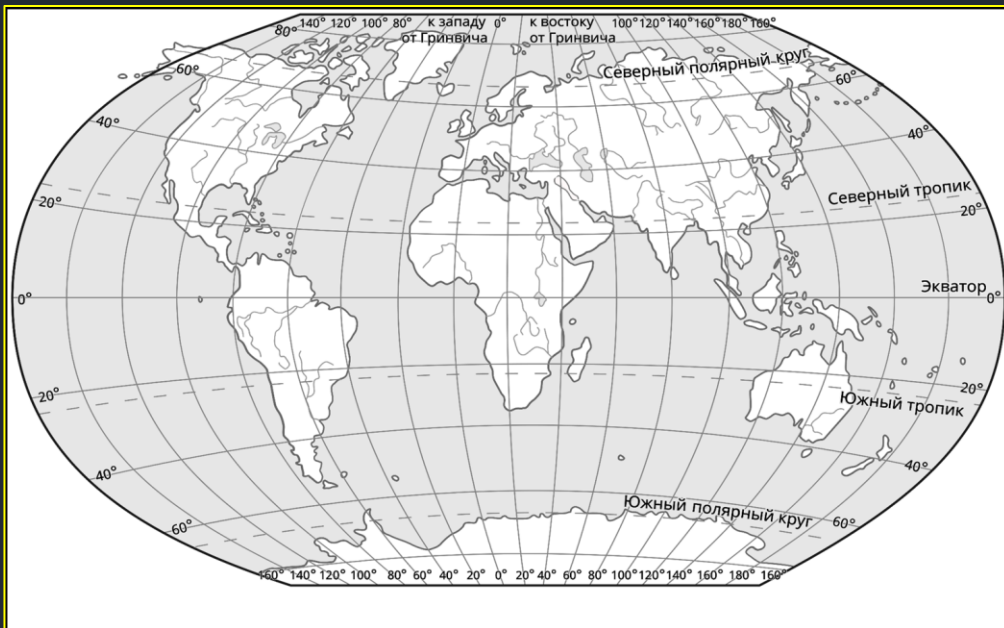
Как называется карта, на которой изображаются формы рельефа, реки, озёра и моря?
Как называется карта, на которой отмечены разными цветами страны и указаны их столицы?
Что называется контурной картой?

КОНТУРНАЯ КАРТА

Контурная карта – особый вид карты, на которой изображены только очертания объектов (материков и отдельных государств)

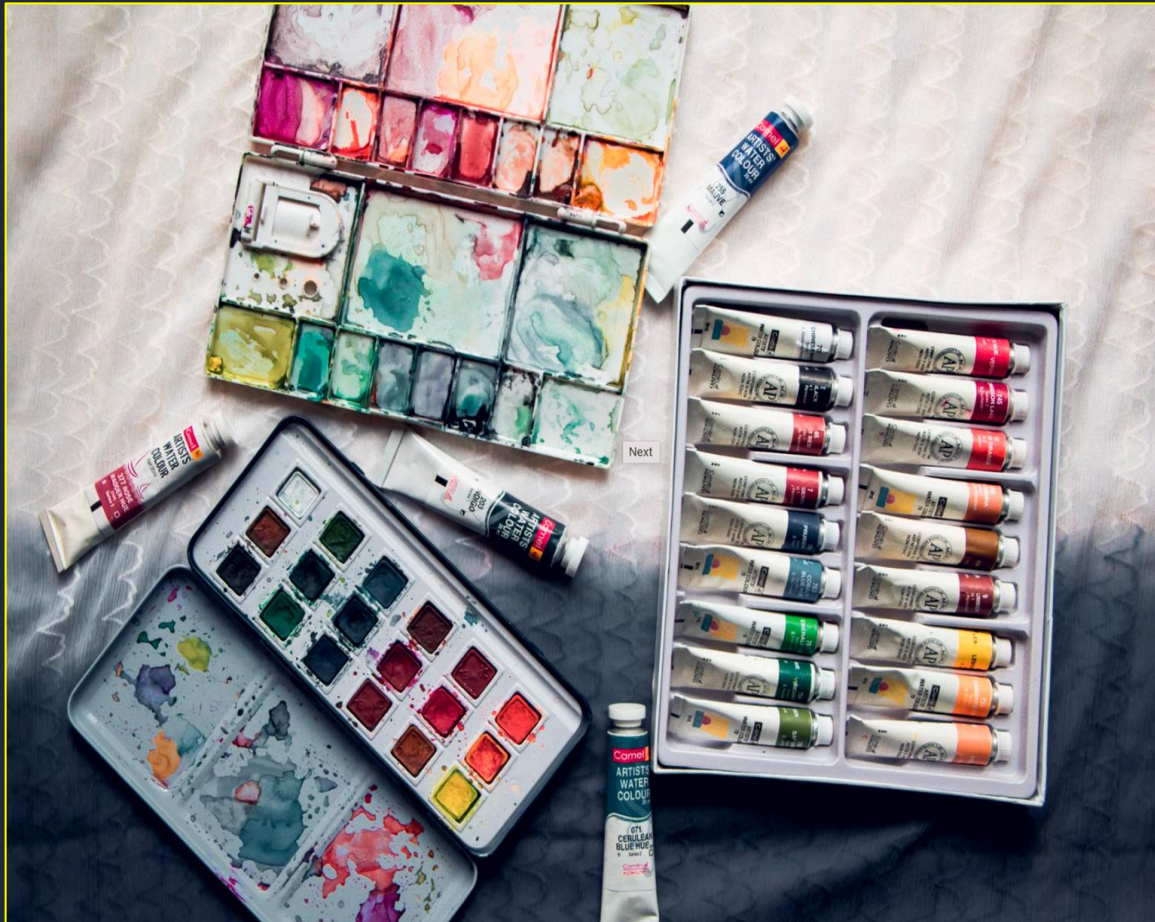
На контурных картах также изображают реки и озёра, которые создают более полный образ территории и служат ориентирами при обозначении других объектов

При работе с контурными картами рекомендуется использовать простые и цветные карандаши, а также цветные шариковые ручки



НЕЛЬЗЯ ИСПОЛЬЗОВАТЬ НА КОНТУРНОЙ КАРТЕ

При работе с контурными картами нельзя использовать фломастеры и краски. Обычно контурные карты делаются на такой бумаге, которая очень плохо впитывает воду. Ошибки на раскрашенных красками или фломастерами картах труднее исправить



Какие цвета будут являться основными при подписании названий географических объектов на контурных картах?

НАДПИСИ НА КОНТУРНЫХ КАРТАХ

При написании названий географических объектов лучше сначала нанести их простым карандашом, а затем уже обвести нужным цветом

Основные цвета на карте для нанесения надписей – чёрный и синий

ЧЁРНЫМ ЦВЕТОМ

подписывают

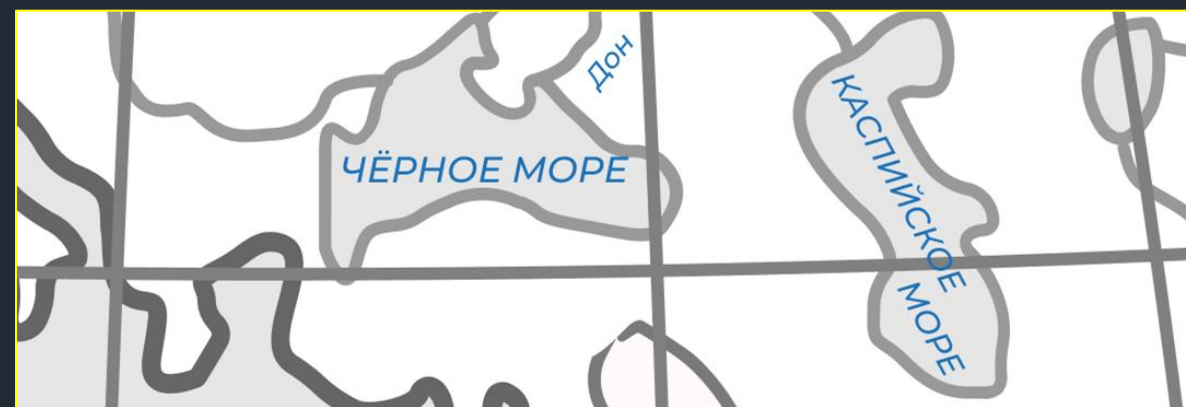
- Названия материков, островов и полуостровов;
- Элементы рельефа (горы, равнины)
- Населенные пункты



СИНИМ ЦВЕТОМ

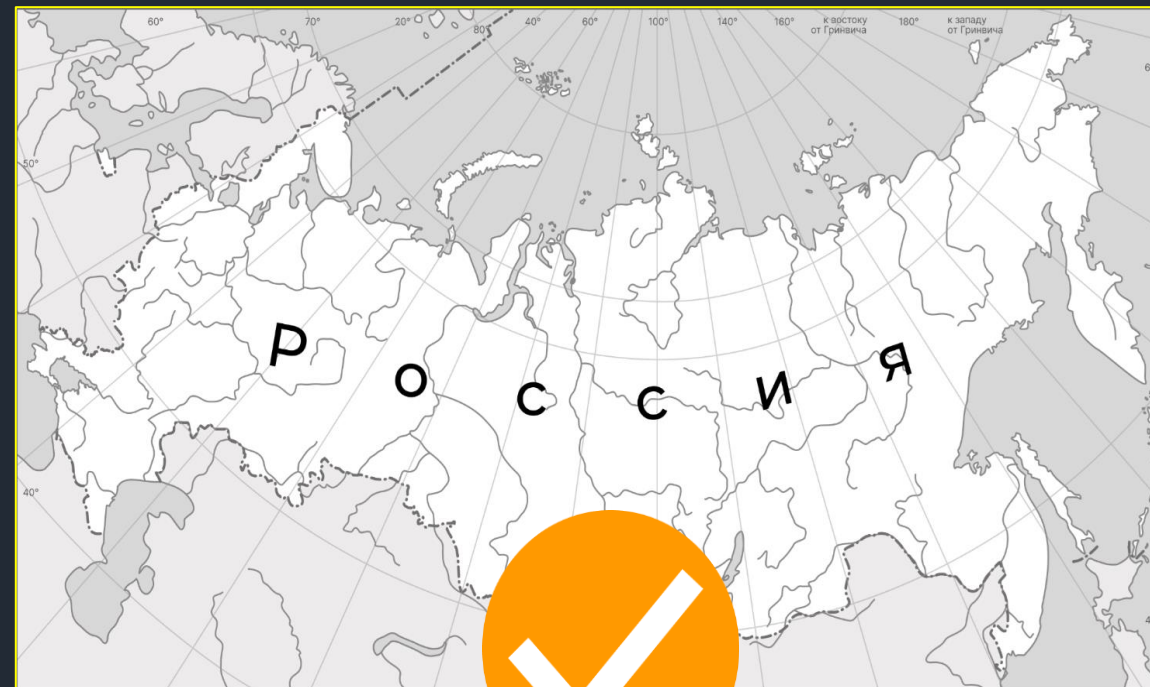
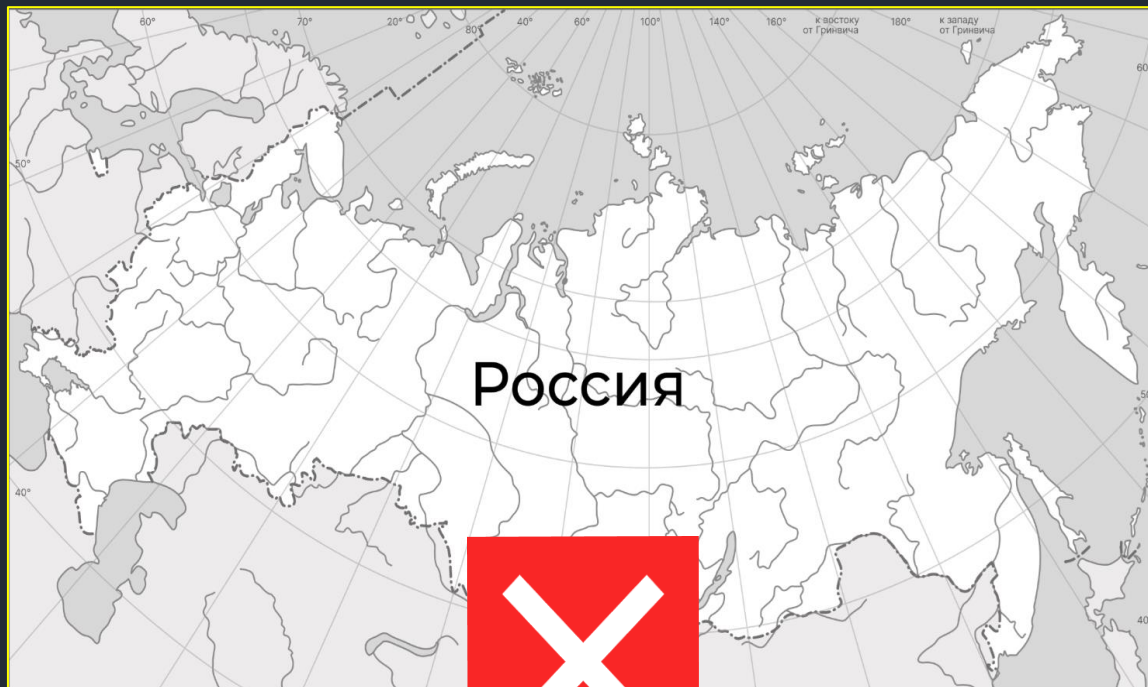
подписывают

- Все водные объекты (реки, озёра, моря, заливы, проливы и т.п.)



НАНЕСЕНИЕ НАЗВАНИЯ КРУПНЫХ ОБЪЕКТОВ

Названия крупных географических объектов (материков, океанов, стран) размещают на всей площади. Для этого можно увеличить интервал между буквами.



Каким шрифтом наносят названия географических объектов: печатным или прописным?
Все географические названия пишутся со строчной буквы или с заглавной?

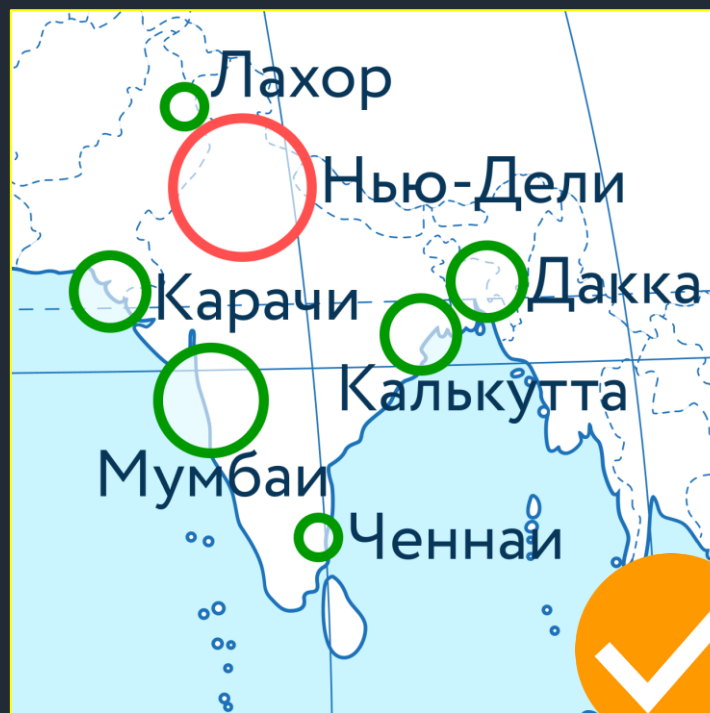
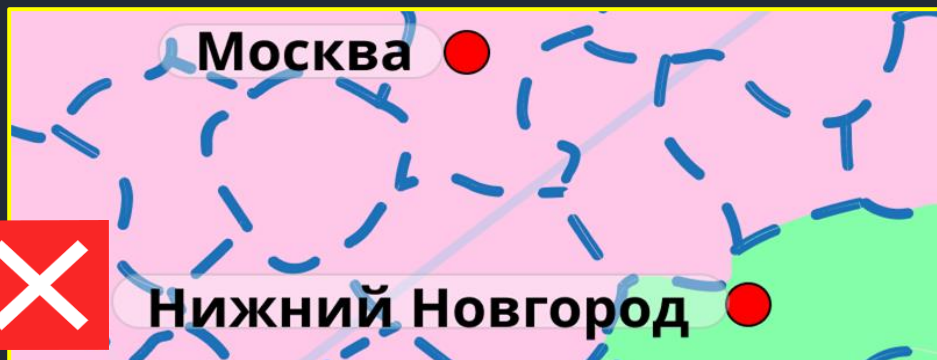
НАДПИСИ НА КОНТУРНЫХ КАРТАХ

Все названия географических объектов пишутся с заглавной буквы и печатным шрифтом

Названия больших по площади объектов пишутся внутри них

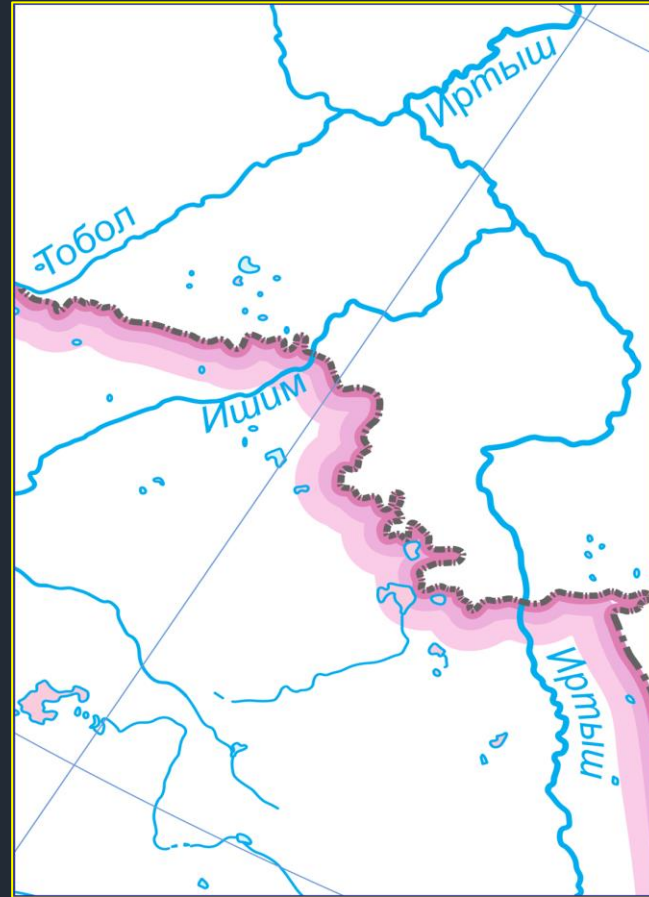
Названия небольших объектов (населенных пунктов, высот) лучше подписывать справа от них

Важно подписывать объекты так, чтобы они не перекрывали друг друга и были понятны для чтения



НАНЕСЕНИЕ НАЗВАНИЙ ЛИНЕЙНЫХ ОБЪЕКТОВ

Вытянутые и линейные объекты (горные хребты, дороги, реки) изображаются при помощи линейных условных знаков разного цвета и толщины. Они подписываются вдоль линии их протяжения так, чтобы их можно было прочесть не переворачивая карту



Примеры изображения каких линейных объектов показаны на данных фрагментах карты?

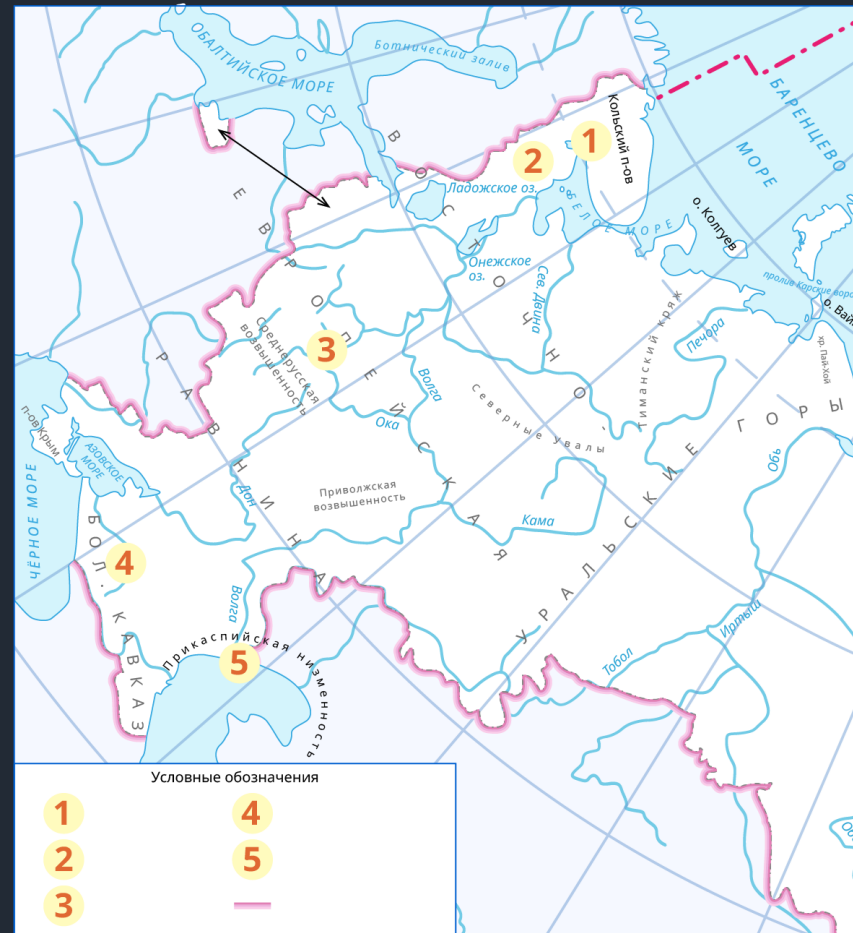
ЗАПОЛНЕНИЕ КОНТУРНОЙ КАРТЫ

Для того, чтобы верно заполнить контурную карту необходимо сравнить очертания территории, изображённой на ней с обычной географической картой



ЛЕГЕНДА КАРТЫ

Если название объекта занимает на карте слишком много места, то его можно обозначить порядковым номером или буквой, а расшифровку указать в легенде карты. Кроме того, в легенде карте должны быть расшифрованы все отмеченные на карте объекты.



Почему Чёрное море на этой карте отмечено синим цветом?

ФИНАЛЬНЫЕ ВОПРОСЫ

- 1 В чём основные особенности контурных карт?
- 2 Чем следует заполнять контурные карты?
- 3 Что на контурной карте можно подписывать чёрным цветом?
- 4 С какой буквы следует всегда писать названия географических объектов?
- 5 Каким цветом на карте следует подписать реку Амазонку?
- 6 Для чего нужна легенда на контурной карте?
- 7 Какие объекты рельефа на контурной карте будут закрашивать коричневым карандашом?



DONATION
ALERTS 

ПОДДЕРЖАТЬ ПРОЕКТ



СПАСИБО ЗА РАБОТУ

GEOMANIA.NET
Образовательный географический портал



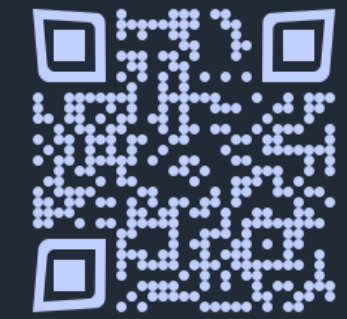
YouTube-канал
GEOMANIA.NET



Telegram-канал
КС НА СВЯЗИ!



Дзен-канал
GEOMANIA.NET



Сообщество ВКонтакте
GEOMANIA.NET