

ГЕОЛОГИЧЕСКОЕ ВРЕМЯ

- Сколько лет Земле?
- На какое количество эр разделяется история нашей планеты?
- Назовите две самые древние эры

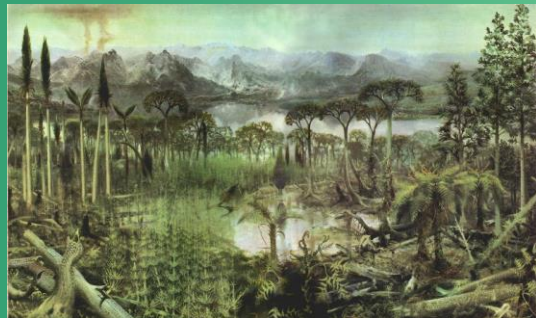
От греческого слова «древний»



- Почему можно уверенно говорить, что в Палеозое была жизнь?
- Сколько лет назад он начался?

- 1 От 530 до 251 млн лет назад
- 2 Жизнь продолжала развиваться в море (ракообразные, моллюски, рыбы)
- 3 В Девонском периоде на суше появились первые растения
- 4 К концу эры на суше появились густые леса из гигантских папоротников высотой, где обитали крупные ящеры и стрекозы-гиганты

ЭПОХА СКЛАДЧАТОСТИ	ЭРА	ПЕРИОД	Годы, млн лет назад
Альпийская	КАЙНОЗОЙСКАЯ KZ	Четвертичный Q	1,8
		Неогеновый N	23
		Палеогеновый P	65
Мезозойская	МЕЗОЗОЙСКАЯ MZ	Меловой K	145
Юрский J		200	
Триасовый T		251	
Герцинская	ПАЛЕОЗОЙСКАЯ PZ	Пермский P	300
Каледонская		Каменноугольный C	360
		Девонский D	415
		Силурийский S	440
Байкальская		Ордовикский O	490
	Кембрийский Є	530	
	Протерозой PR	2500	
	Архей AR		



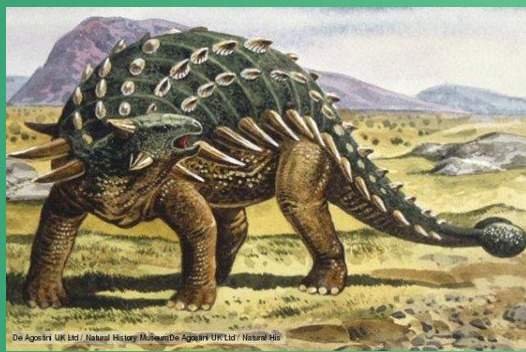
От греческого слова «средний»



- Предположите, с чем мог быть связан тогда гигантизм многих животных?
- Какие живые существа доминировали в Мезозойскую эру?

- 1 От 251 до 65 млн лет назад
- 2 Огромные площади суши покрыты хвойными лесами
- 3 Это эра наземных, водных и летающих динозавров!
- 4 В конце Мезозоя произошла катастрофа - динозавры вымерли
- 5 Становится разнообразней мир насекомых (бабочки) и растений

ЭПОХА СКЛАДЧАТОСТИ	ЭРА	ПЕРИОД	Годы, млн лет назад
Альпийская	КАЙНОЗОЙСКАЯ KZ	Четвертичный Q	1,8
		Неогеновый N	23
		Палеогеновый P	65
Мезозойская	МЕЗОЗОЙСКАЯ MZ	Меловой K	145
		Юрский J	200
		Триасовый T	251
Герцинская	ПАЛЕОЗОЙСКАЯ PZ	Пермский P	300
Каледонская		Каменноугольный C	360
		Девонский D	415
		Силурийский S	440
Байкальская		Ордовикский O	490
	Кембрийский Є	530	
	Протерозой PR	2500	
	Архей AR		



МЕЛ-ПАЛЕОГЕНОВОЕ ВЫМИРАНИЕ



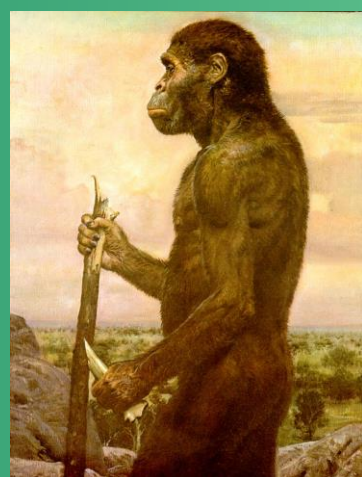
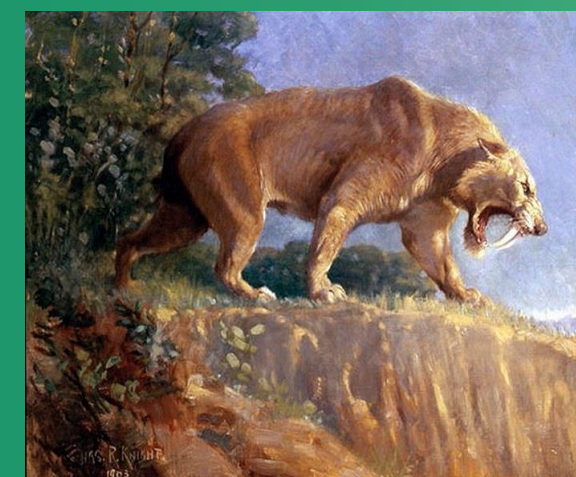
Одно из пяти т. н. «великих массовых вымираний», на границе мелового и палеогенового периода, около 66 миллионов лет назад. Частью этого массового вымирания явилось вымирание динозавров



- Какие существуют версии этого вымирания?
- Какая эра наступила после этого события?
- Какие животные доминировали в ней?

- 1 Началась 65 млн лет назад и продолжается сейчас
- 2 Материки постепенно приобретали современные очертания, шло мощное горообразование
- 3 Лиственные деревья вытеснили хвойные, а на смену динозаврам пришли птицы и млекопитающие

ЭПОХА СКЛАДЧАТОСТИ	ЭРА	ПЕРИОД	Годы, млн лет назад
Альпийская	КАЙНОЗОЙСКАЯ KZ	Четвертичный Q	1,8
		Неогеновый N	23
		Палеогеновый P	65
Мезозойская	МЕЗОЗОЙСКАЯ MZ	Меловой K	145
		Юрский J	200
		Триасовый T	251
Герцинская	ПАЛЕОЗОЙСКАЯ PZ	Пермский P	300
		Каменноугольный C	360
Каледонская	ПАЛЕОЗОЙСКАЯ PZ	Девонский D	415
		Силурийский S	440
		Ордовикский O	490
Байкальская	ПАЛЕОЗОЙСКАЯ PZ	Кембрийский Є	530
		Протерозой PR	2500
		Архей AR	



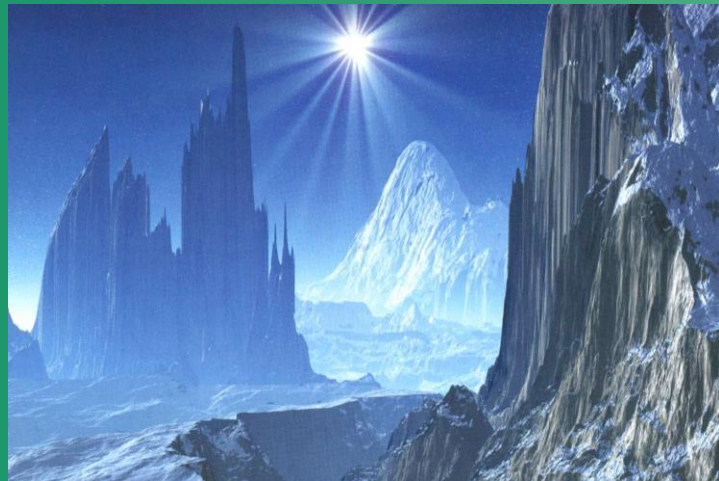
ЛЕДНИКОВЫЕ ПЕРИОДЫ



1 За время Четвертичного периода несколько раз происходило похолодание в Сев. полушарии

2 Земля была покрыта многокилометровым слоем льда

3 Место вымерших животных заняли новые, более приспособленные к холодам виды (человек)



ЭПОХА СКЛАДЧАТОСТИ	ЭРА	ПЕРИОД	Годы, млн лет назад
Альпийская	КАЙНОЗОЙСКАЯ KZ	Четвертичный Q	1,8
		Неогеновый N	23
		Палеогеновый P	65
Мезозойская	МЕЗОЗОЙСКАЯ MZ	Меловой K	145
		Юрский J	200
		Триасовый T	251
Герцинская	ПАЛЕОЗОЙСКАЯ PZ	Пермский P	300
		Каменноугольный C	360
		Девонский D	415
Каледонская	ПАЛЕОЗОЙСКАЯ PZ	Силурийский S	440
		Ордовикский O	490
		Кембрийский Є	530
Байкальская	ПАЛЕОЗОЙСКАЯ PZ	Протерозой PR	2500
		Архей AR	

МАКСИМАЛЬНОЕ ОЛЕДЕНЕНИЕ

По мнению ученых, за время четвертичного периода ледник на территорию нашей страны наступал четыре раза – было четыре эпохи оледенения



- Есть ли сейчас на нашей планете районы, где идет ледниковый период?

