



ПОЯСА ПЛАНЕТЫ

- Какая существует закономерность между возрастом гор и их высотой?
- Как меняется температура воздуха с высотой?
- Почему тёплый воздух содержит больше водяного пара, чем холодный?
- От чего зависит атмосферное давление?

ЭЛЬ-АЗИЗИЯ – САМОЕ ЖАРКОЕ МЕСТО МИРА

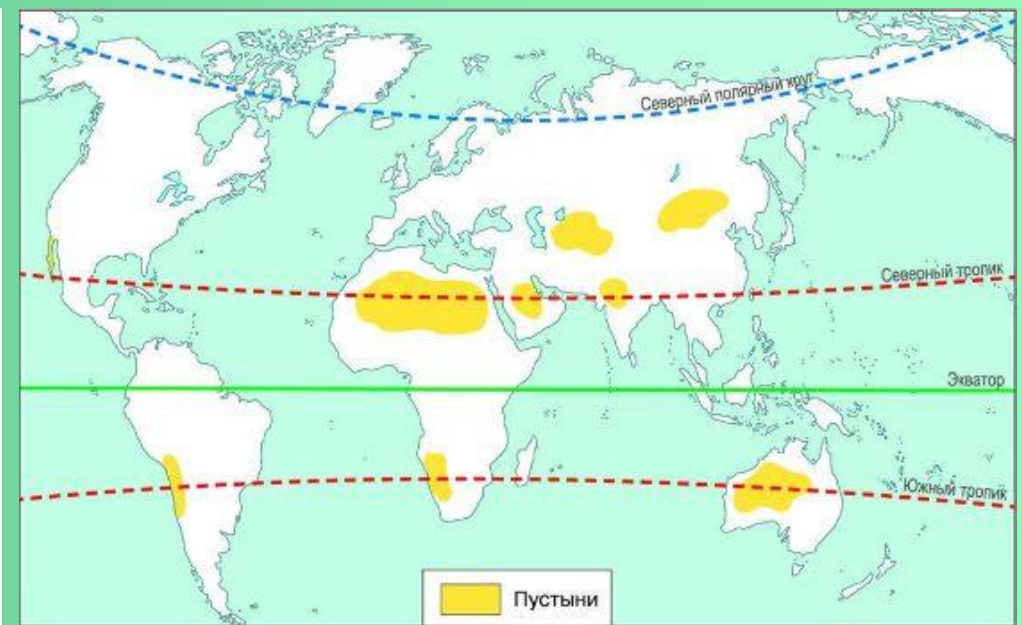
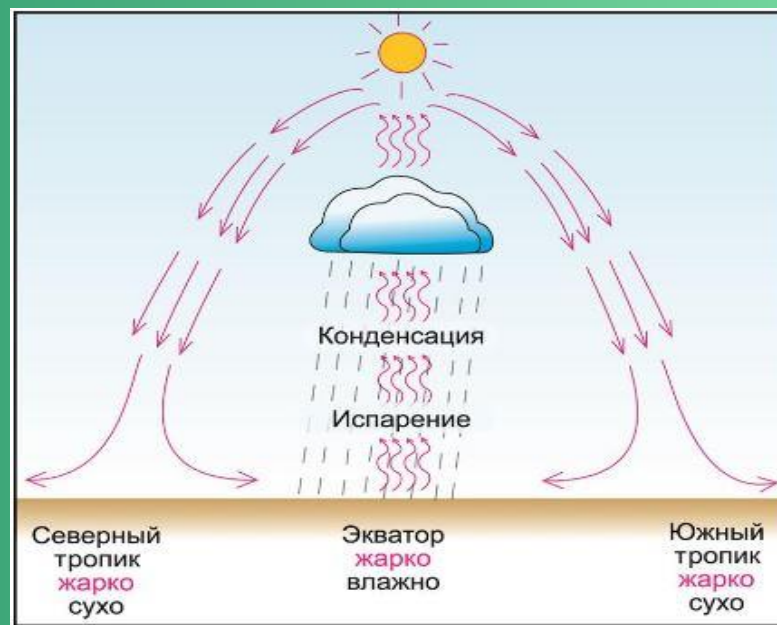
В африканском государстве Ливия недалеко от его столицы Триполи в городке Эль-Азизия 13-го сентября 1922-го года была зафиксирована самая высокая температура в мире +58,2 градуса в тени



- В каком тепловом поясе находится этот город в Ливии?



- 1 Распределение влажности по Земле зонально
- 2 Из-за высоких температур на **экваторе** воздух всегда насыщен испарениями, которые каждый день выливаются дождем
- 3 Отдав влагу, сухой воздух опускается к земле в районе **тропиков**, где дождей почти никогда не бывает



ДОЖДИ НА ЭКВАТОРЕ



Из-за высоких температур на экваторе идет постоянное испарение влаги. Именно поэтому здесь каждый день в полдень собираются грозовые тучи, из которых выливается огромное количество воды



- Как называется глобальный процесс, который на экваторе успевает пройти за одни сутки?



- 1 В районе **полюсов** всегда сухо из-за чрезмерно холодной погоды, а значит здесь почти не происходит испарения
- 2 **Умеренный пояс**, в котором живем мы с вами, является влажным, и осадков здесь достаточно много



ДОЛИНЫ МАК-МЕРДО – САМОЕ СУХОЕ МЕСТО МИРА



Эти долины располагаются в Антарктиде недалеко от моря Росса. По данным ученым в этих долинах не выпадало осадков уже более двух миллионов лет

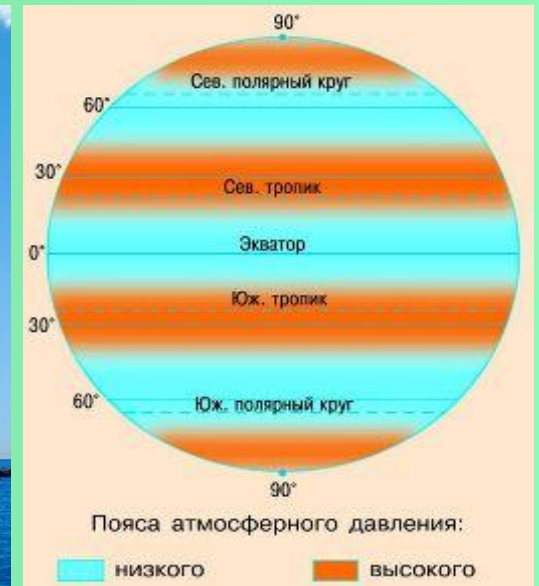


- С чем связано то, что, несмотря на близость моря Росса здесь так сухо?

ПОЯСА АТМОСФЕРНОГО ДАВЛЕНИЯ

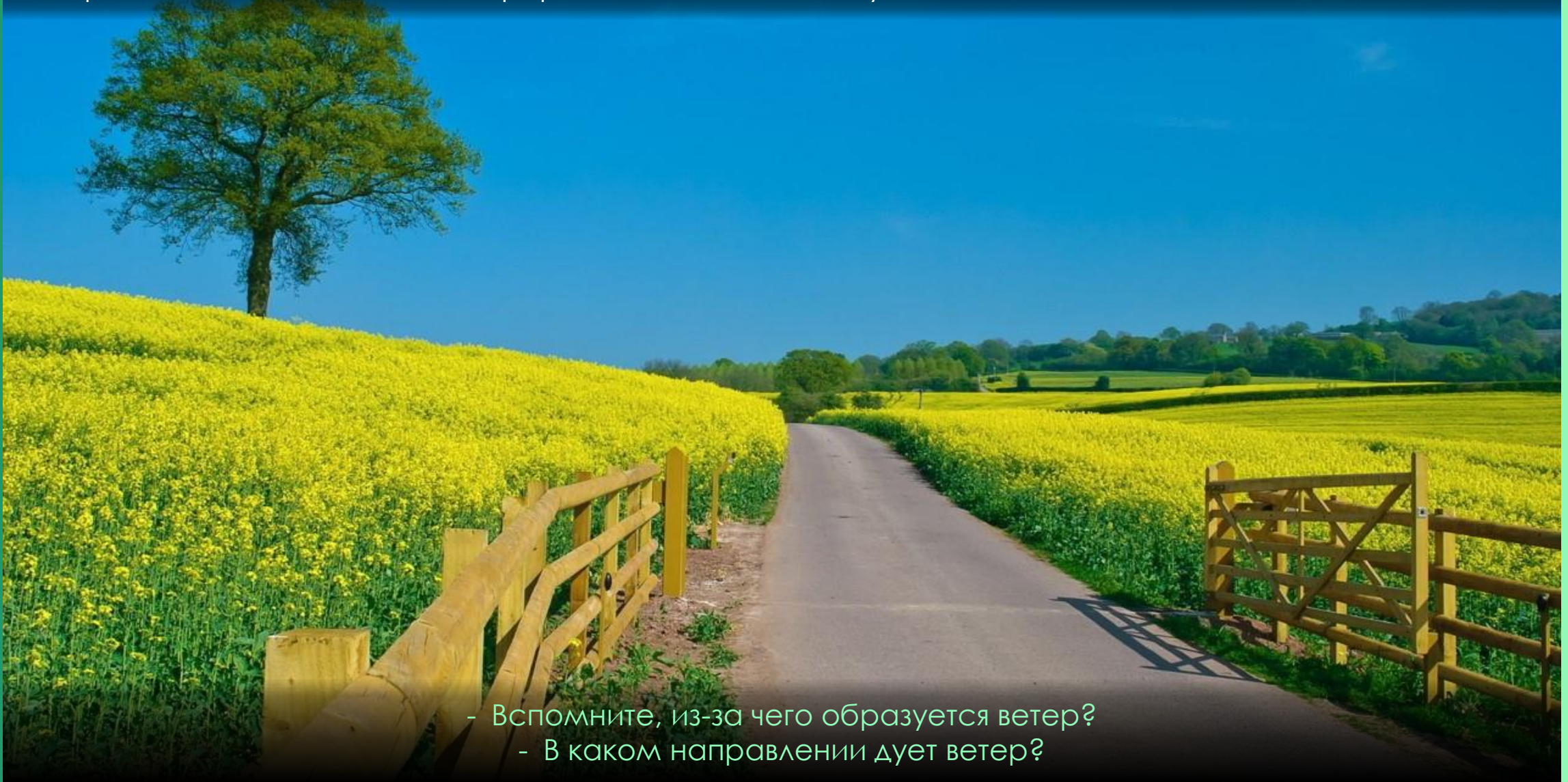


- 1 Атмосферное давление – давление, оказываемое атмосферой на единицу площади земной поверхности
- 2 На нашей планете существуют общие закономерности распределения давления
- 3 К влажным поясам приурочены пояса низкого давления
- 4 К сухим поясам приурочены пояса высокого давления



ВЫСОКОЕ АТМОСФЕРНОЕ ДАВЛЕНИЕ

В регионах с высоким атмосферным давлением чаще устанавливается ясная и солнечная погода



- Вспомните, из-за чего образуется ветер?
- В каком направлении дует ветер?



**НАЗВАНИЕ
ПОЯСА**

**ПО
ТЕМПЕРАТУРЕ**

**ПО
ВЛАЖНОСТИ**

**ПО
ДАВЛЕНИЮ**

ЭКВАТОРИАЛЬНЫЙ

ТРОПИЧЕСКИЙ

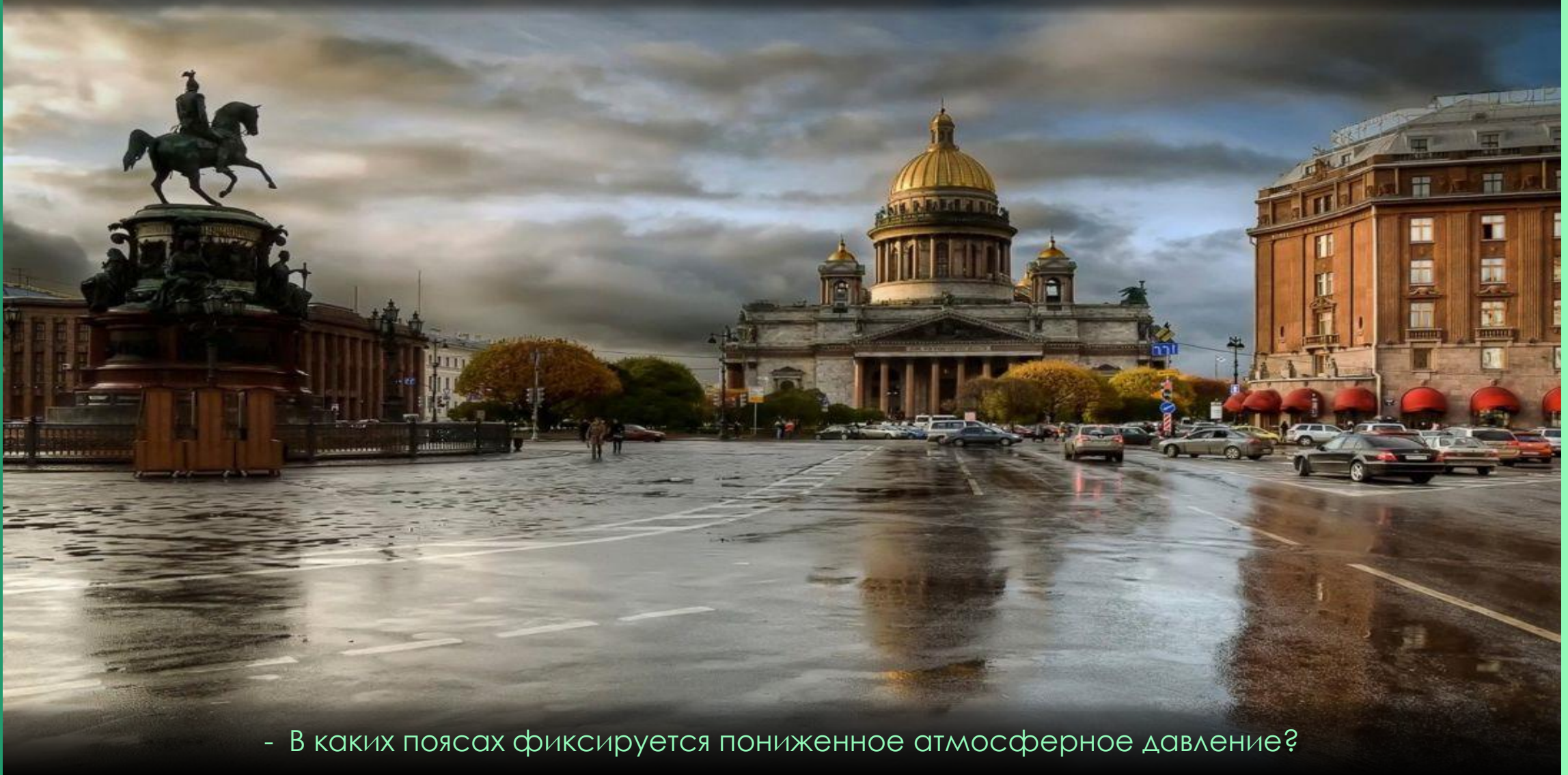
УМЕРЕННЫЙ

ПОЛЯРНЫЙ

НИЗКОЕ АТМОСФЕРНОЕ ДАВЛЕНИЕ



В регионах с низким атмосферным давлением чаще устанавливается пасмурная и дождливая погода



- В каких поясах фиксируется пониженное атмосферное давление?

ФИНАЛЬНЫЕ ВОПРОСЫ



Назовите пять тепловых
поясов Земли

1

Что называется атмосферным
давлением?

2

Каковы особенности увлажнения
в экваториальном поясе?

3

Из-за чего кол-во тепла, получаемое
разными частями Земли не одинаково?

4

В каком поясе находятся
крупнейшие пустыни мира?

5

Какая погода характерна для
высокого атмосферно давления?

6

Где находится самое сухое
место мира?

7