



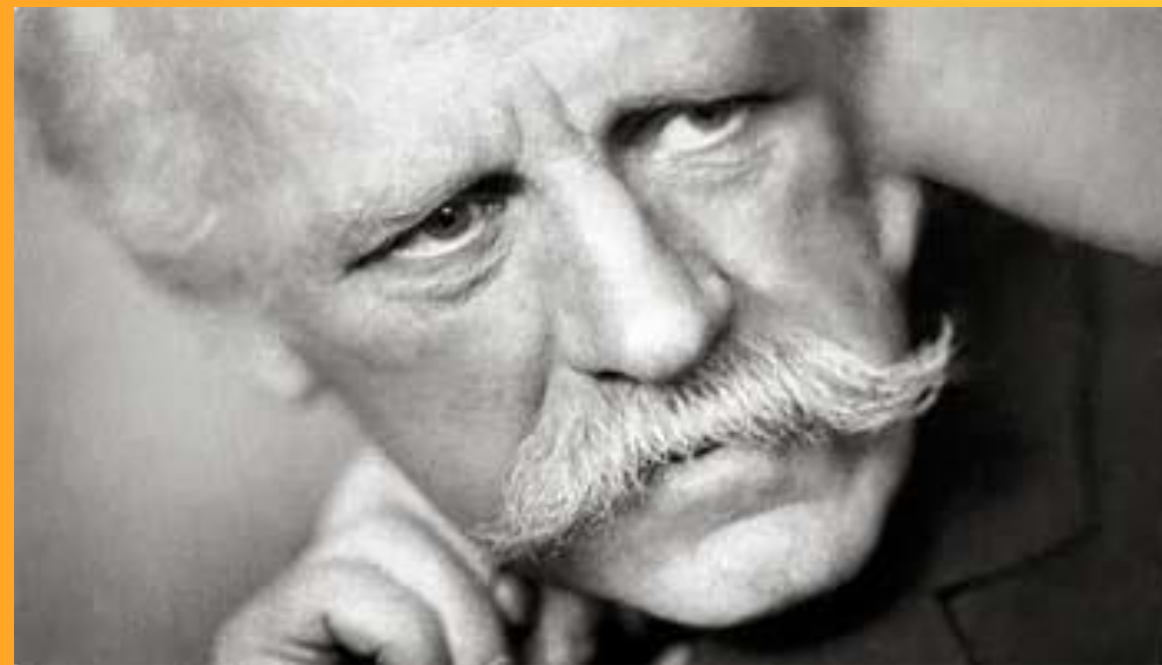
# ИССЛЕДОВАНИЯ РОССИИ XX - XXI ВЕКОВ

- Для каких целей в 1845-м году было создано Русское Географическое Общество?
- Какие методы исследования возникли в XX веке?
- Какие районы России оставались слабо изученными к XX веку?

# ИЗУЧЕНИЕ ЛЕДОВИТОГО ОКЕАНА



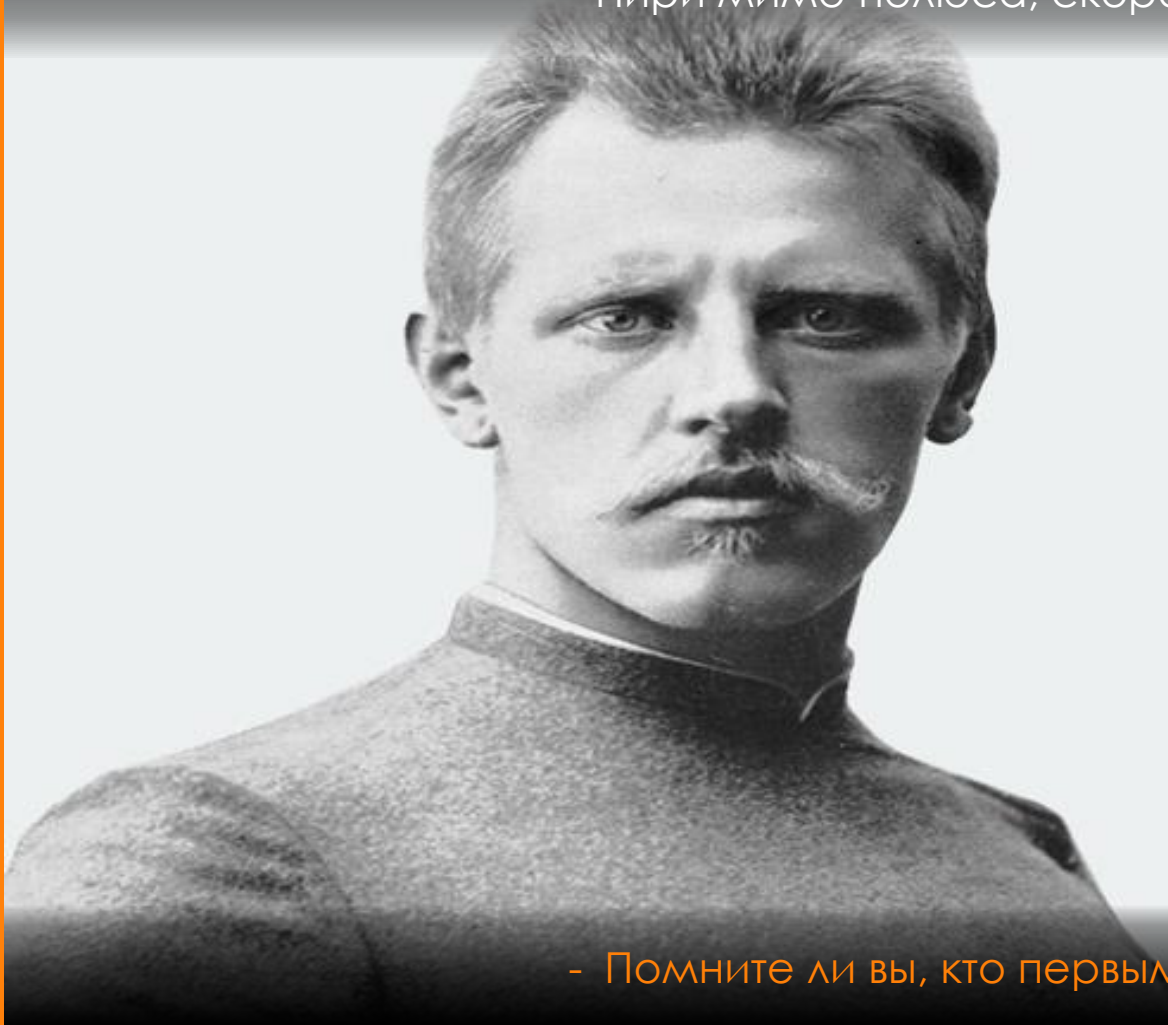
- 1 Владимир Русанов занимался исследованиями Карского моря, но погиб у западного побережья полуострова Таймыр
- 2 Георгий Седов изучал Новую Землю, Карское море и устье Колымы
- 3 Норвежский исследователь Фритьоф Нансен первым из людей подобрался к Северному полюсу



# ПОКОРЕНИЕ СЕВЕРНОГО ПОЛЮСА



И до Нансена были попытки проникнуть на самую северную точку планеты, но именно Фритъоф со своей командой в 1895-м году осуществил задуманное. Позже успех Нансена закрепил американец Роберт Пири. Впрочем, из-за несовершенства навигационных приборов того времени и Нансен и Пири мимо полюса, скорее всего, промахнулись.



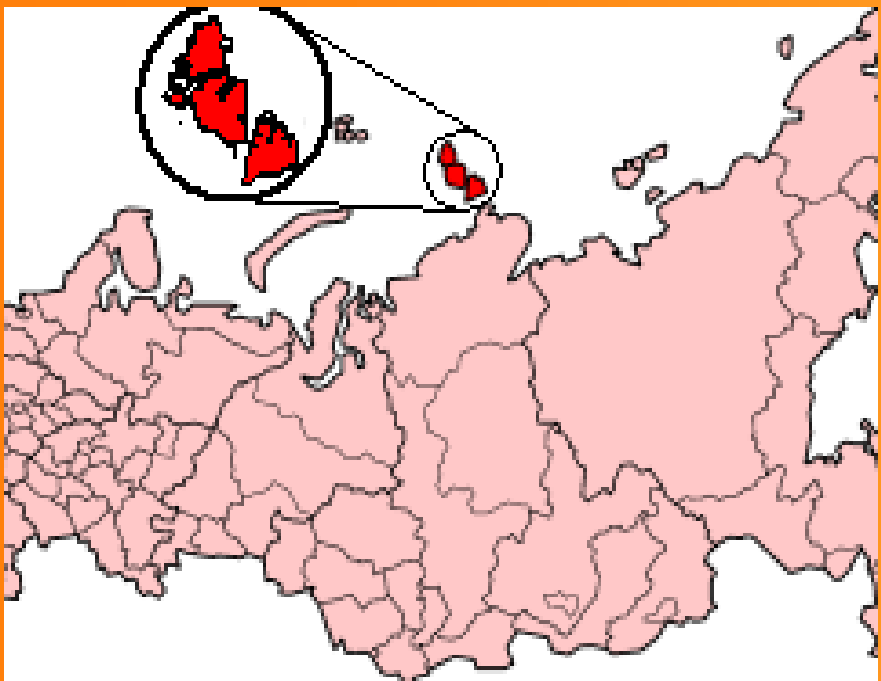
- Помните ли вы, кто первым достиг южного полюса?



# ПОСЛЕДНЕЕ ГЕОГРАФИЧЕСКОЕ ОТКРЫТИЕ



- 1 Перед началом Первой мировой войны экспедиция Бориса Вилькицкого обнаружила большой архипелаг – Северную Землю
- 2 Это был самый крупный объект, открытый в XX веке
- 3 Прежде он оставался незамеченным, так как почти круглый год скован паковым льдом



В настоящий момент из-за удаленности от цивилизации этот архипелаг остается лишенным постоянного населения. Даже ученые здесь редкие гости из-за суровости климата

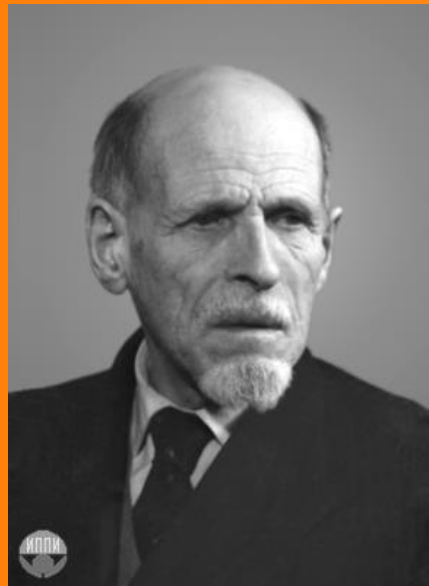
## Северный Ледовитый океан

### Северная Земля





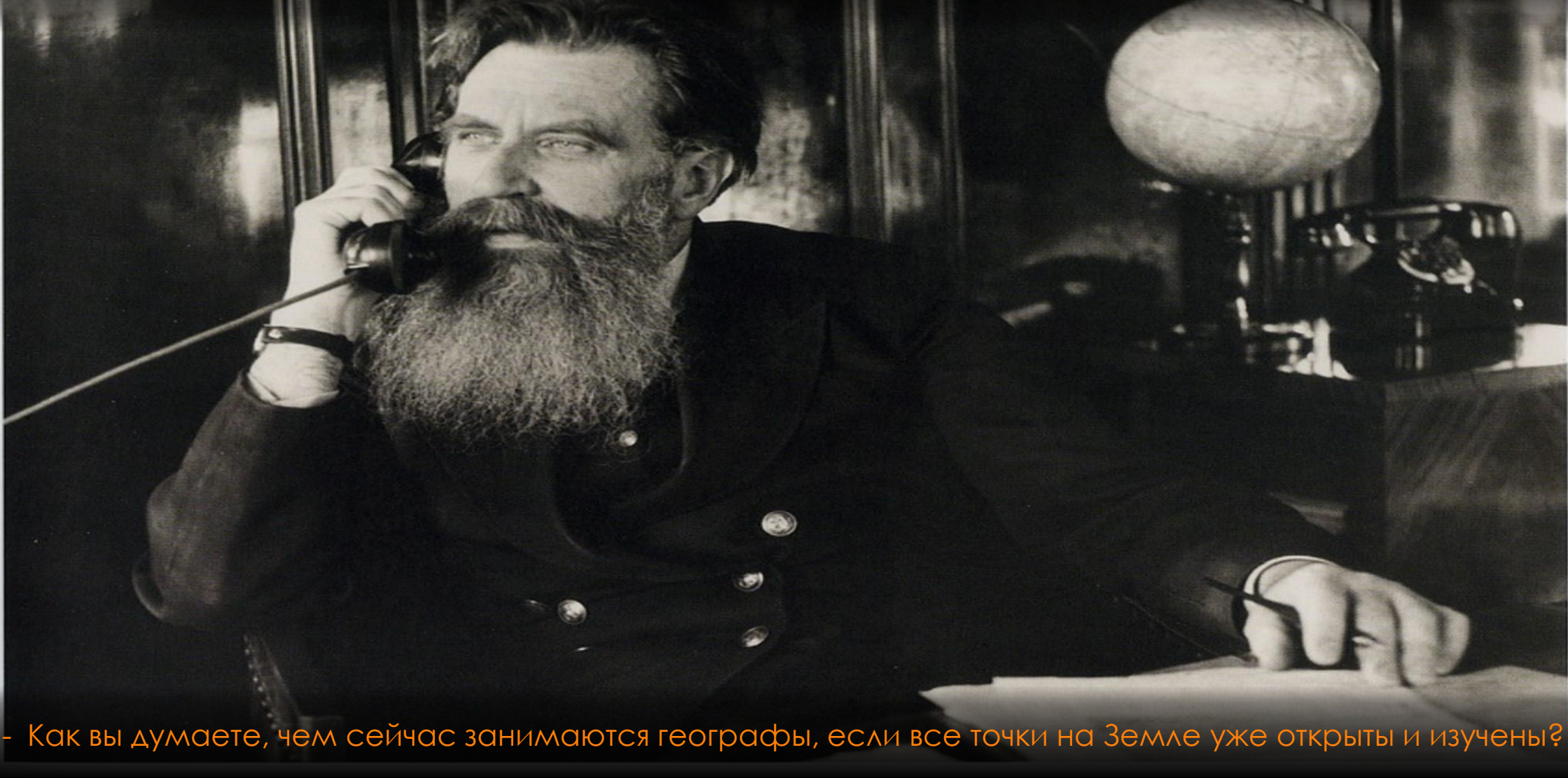
- 1 В 1926-м году Сергей Обручев начал изучение самого сурового региона страны – Северо-Восточной Сибири
- 2 В 1932-м году экспедиции Отто Шмидта на ледоколе «Сибиряков» удалось впервые пройти Северным морским путем за одну навигацию
- 3 По итогам работ была создана подробная карта нашей страны с масштабом 1: 1 000 000



# ВКЛАД ОТТО ШМИДТА



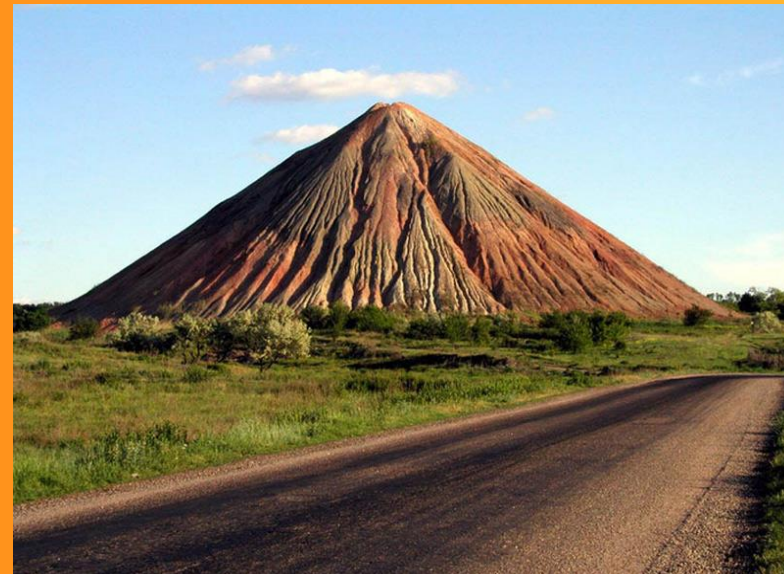
Во второй половине своей жизни Отто Шмидт активно занялся научной деятельностью. Так он был одним из составителей Большой советской энциклопедии – главного кладезя знаний советского человека



- Как вы думаете, чем сейчас занимаются географы, если все точки на Земле уже открыты и изучены?



- 1 Сейчас, когда в мире уже изучены все новые земли, у географии появились новые цели и задачи
- 2 Географы занимаются оценкой последствий действий человека, которые неминуемо отразятся на окружающей среде и природе
- 3 Важнейшей задачей географии стало научное прогнозирование







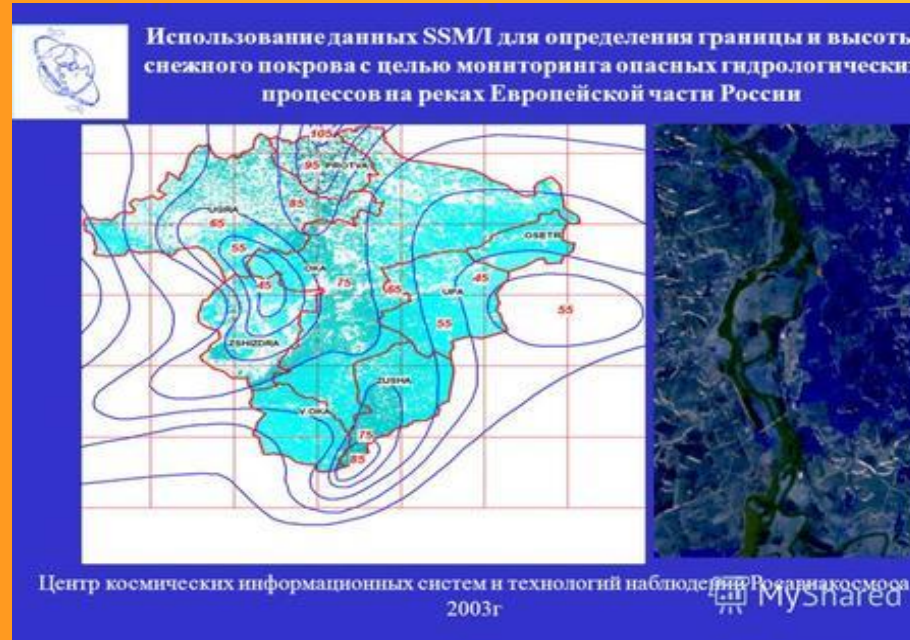
# ФЁДОР КОНЮХОВ



Это самый известный путешественник, являющийся нашим современником. Фёдор совершил 5 кругосветных плаваний, 17 раз пересёк Атлантику, причём один раз на вёсельной лодке. Первый россиянин, побывавший на всех Семи вершинах, на Южном и Северном полюсах



- 1 Это научное предположение о развитии природы в будущем
- 2 Прогноз возможных изменений позволяет выбрать наиболее рациональный способ ведения хозяйства
- 3 Географы стараются сделать так, чтоб всякое вмешательство в природу учитывало закономерности возможных изменений









# ФИНАЛЬНЫЕ ВОПРОСЫ



- Какие районы России изучали Русанов и Седов? **1**
- Какой крупные архипелаг в океане был открыт последним? **2**
- Кто изучал Северо-Восточную Сибирь? **3**
- Кто первым прошел северным морским путем за оду навигацию? **4**
- Кто командовал экспедицией, совершившей последнее географическое открытие? **5**
- Кто такой Фёдор Конюхов? **6**
- Чем занимаются современные географы? **7**