





# НАПРАВЛЕНИЕ ДВИЖЕНИЯ ВИХРЕЙ

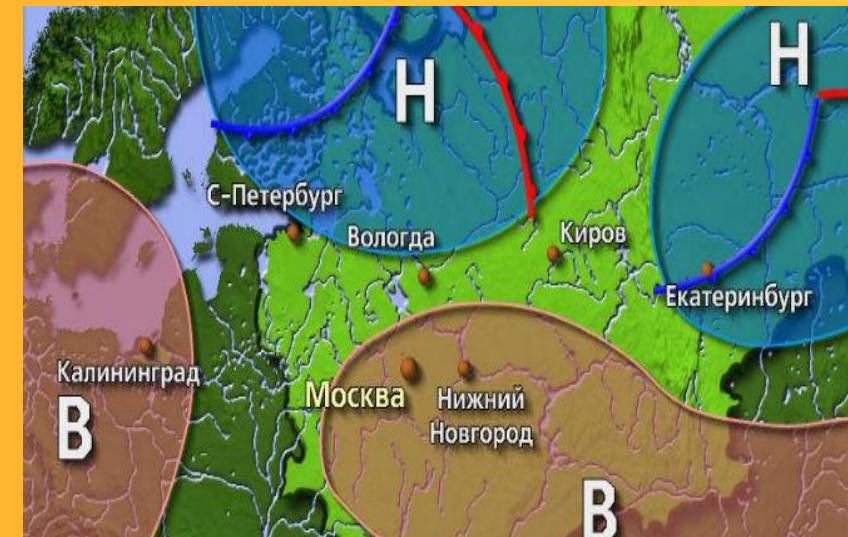
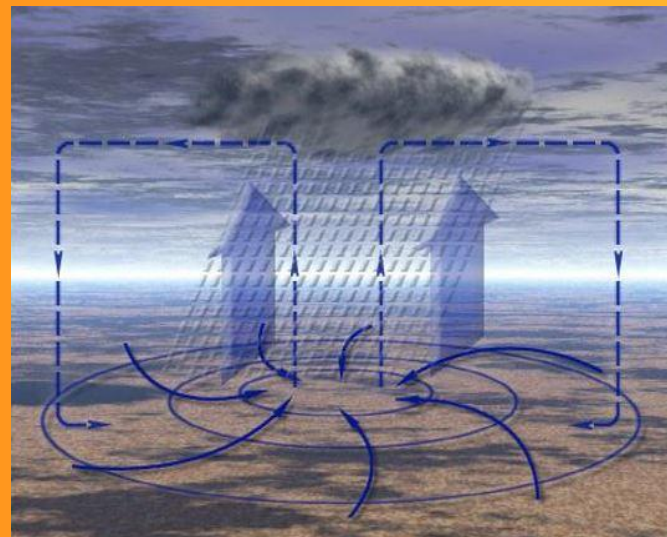
Из-за преобладания на территории России западных ветров все атмосферные вихри в пределах нашей страны, как правило, движутся с запада на восток



- Что за прибор изображен на фото?

# 1. ЦИКЛОНЫ

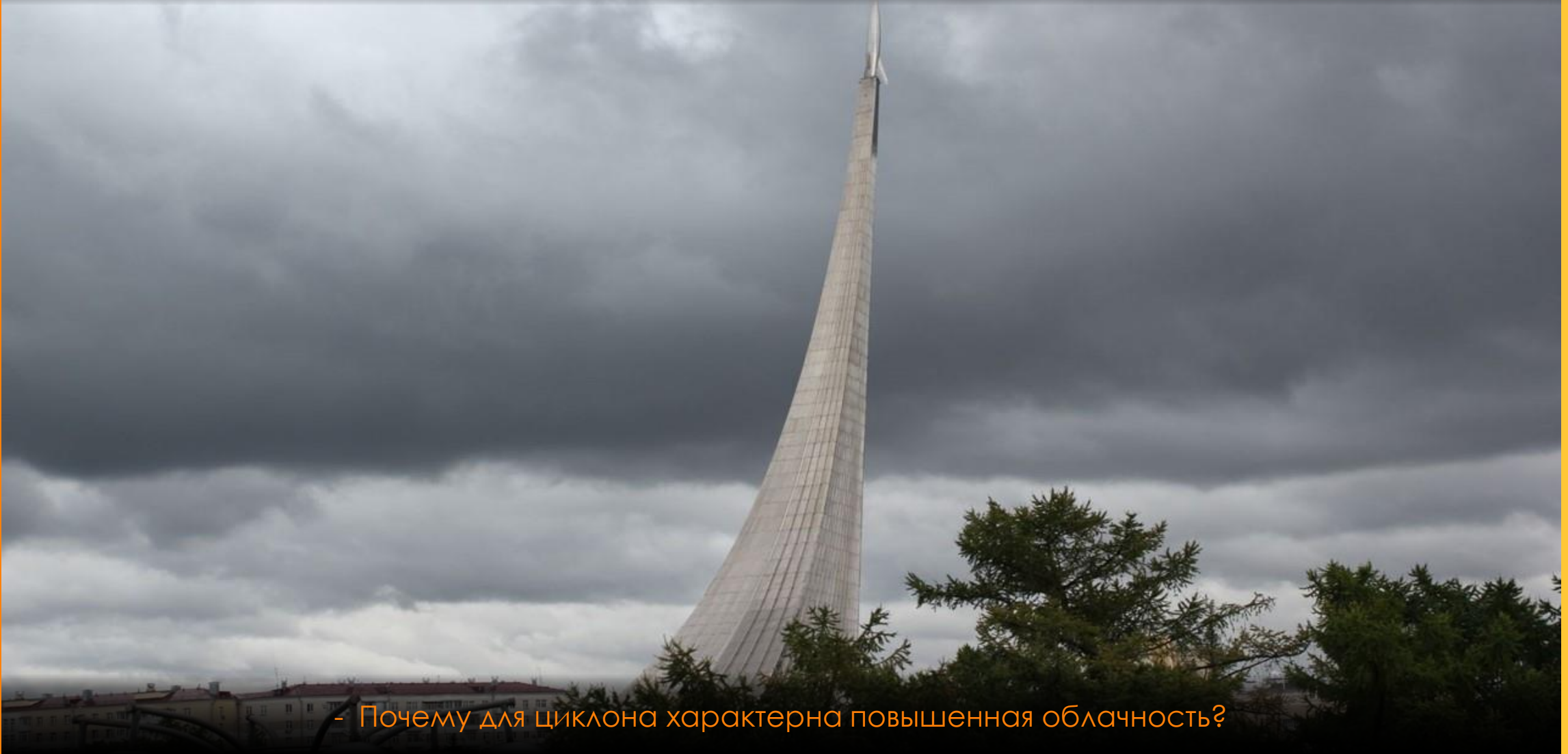
- 1 Это вихри, в центре которых низкое давление, повышающееся к краям
- 2 Имеют сотни километров в диаметре и скорость до 700 км/сутки
- 3 В центральной части вихря воздух поднимается и растекается по окраинам, возникает облачность, пасмурная погода, идет ДОЖДЬ и СНЕГ
- 4 По краям возникают тёплые и холодные фронты



# ЦИКЛОНАЛЬНАЯ ПОГОДА



Характеризуется пониженным атмосферным давлением, облачностью и осадками.

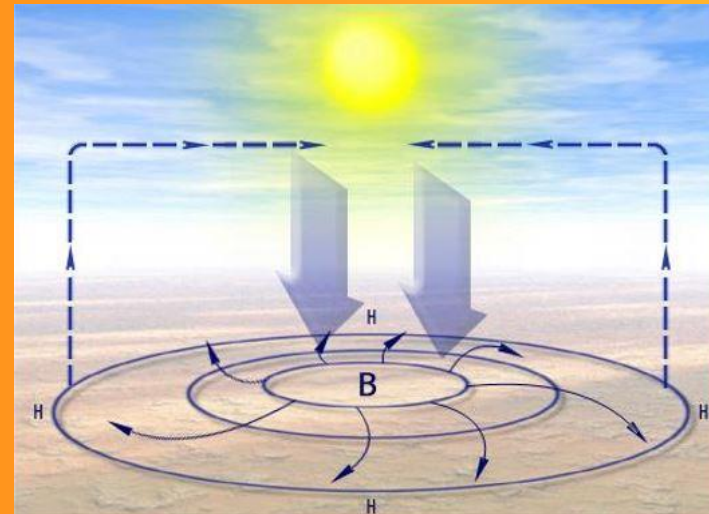
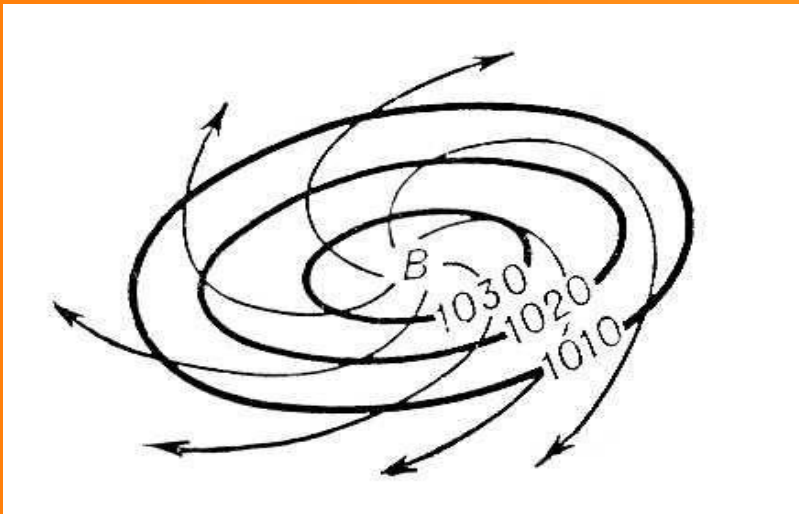


- Почему для циклона характерна повышенная облачность?

## 2. АНТИЦИКЛОНЫ



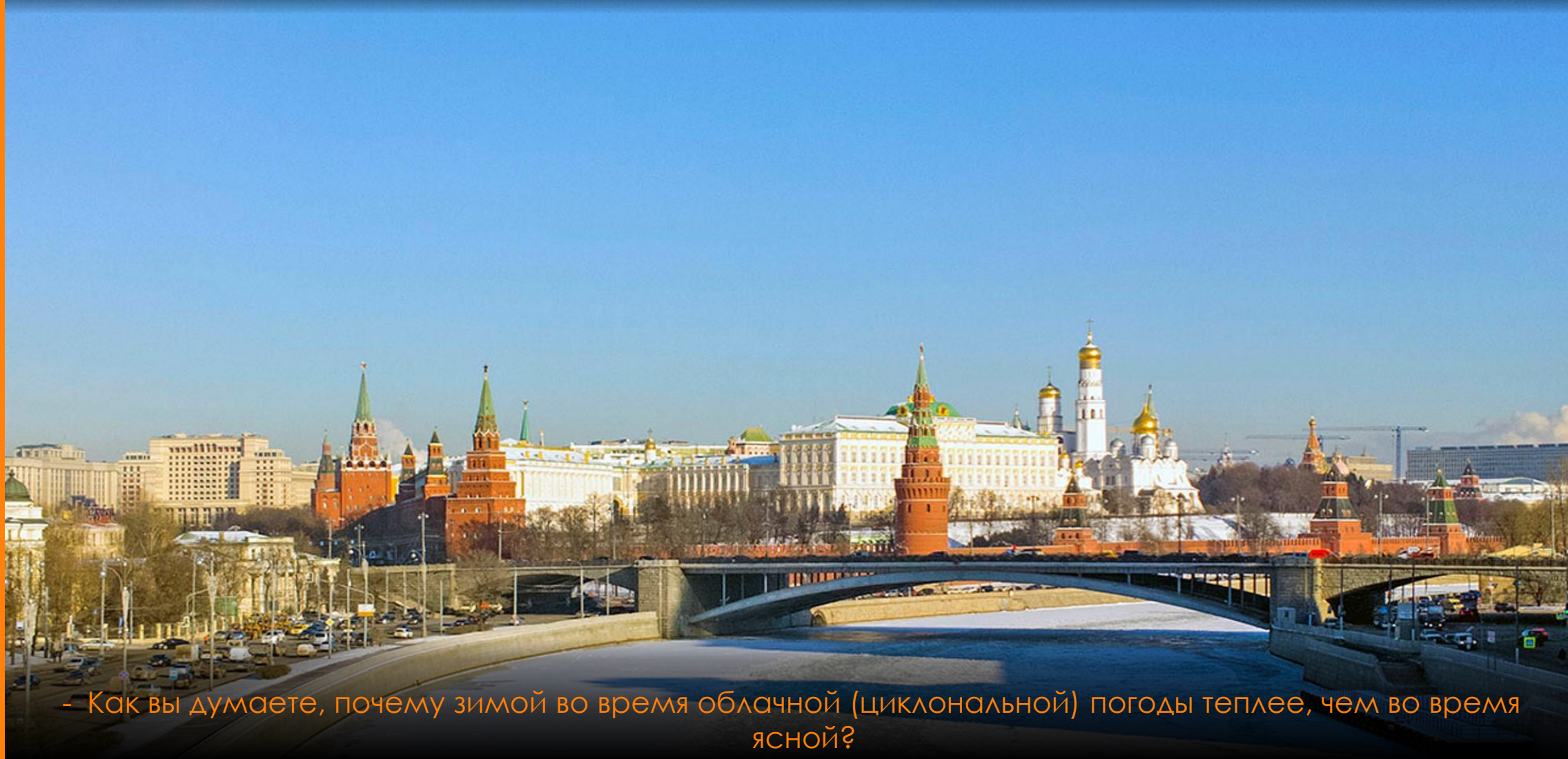
- 1 Это вихри, в центре которых высокое давление, опускающееся к краям
- 2 Имеют тысячи километров в диаметре и скорость до 400 км/сутки
- 3 В центральной части вихря воздух опускается и расходится к краям, нагревается, поглощая водяной пар и рассеивая облачность
- 4 Погода антициклона ясная, без ветров, жаркая летом и холодная зимой



# АНТИЦИКЛОНАЛЬНАЯ ПОГОДА



Характеризуется повышенным атмосферным давлением, без облачности и ветров



- Как вы думаете, почему зимой во время облачной (циклональной) погоды теплее, чем во время ясной?

**1** Методы прогноза погоды основаны на оценке скорости и направления смещения:

**Воздушных  
масс**



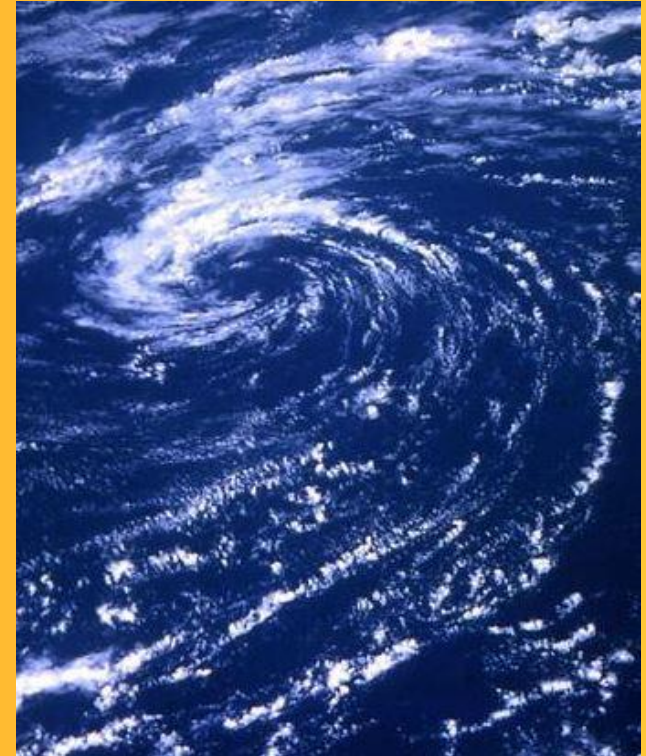
**Атмосферных  
фронтов**



**Циклонов**



**Антициклонов**







- 1 На перемещение воздуха влияют множество факторов, которые постоянно меняют траекторию его движения
- 2 Качество прогноза погоды зависит от количества метеостанций, на которых происходит наблюдение за погодой
- 3 Чем больше срок, на который идет прогноз, тем менее он надёжен





