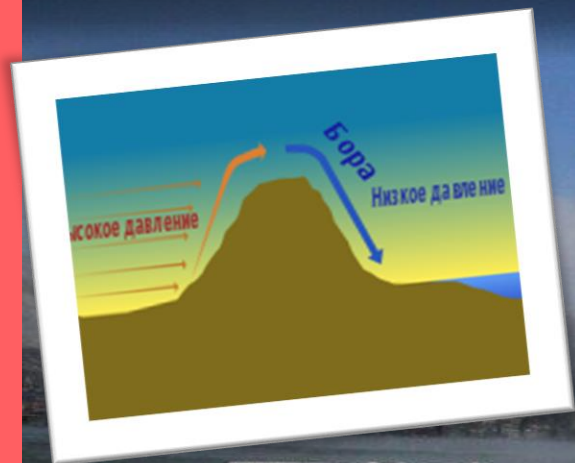




СЕВЕРНЫЙ КАВКАЗ

- Какие части Северного Кавказа находятся в пределах России?
- В какую эру эти горы образовались?
- Что называется лакколитами?
- Что такое орографические осадки?

Это сильный ледяной ветер, который возникает зимой, когда холодный воздух с гор переваливает через невысокий береговой хребет и обрушивается на прибрежную зону. В таком случае, за несколько минут температура может упасть на 20°



- Все ли районы Северного Кавказа одинаково влажные?

КЛИМАТ КАСПИЙСКОЙ ЧАСТИ КАВКАЗА



- 1 Побережье Каспийского моря – одно из самых сухих мест всей России
- 2 Горы не пускают влажный воздух с Чёрного моря, а влага Каспия не приходит на эту территорию из-за направления ветров
- 3 Здесь расположена Ногайская степь – сухая и безлесная равнина



ТАЯНИЕ ЛЕДНИКОВ КАВКАЗА

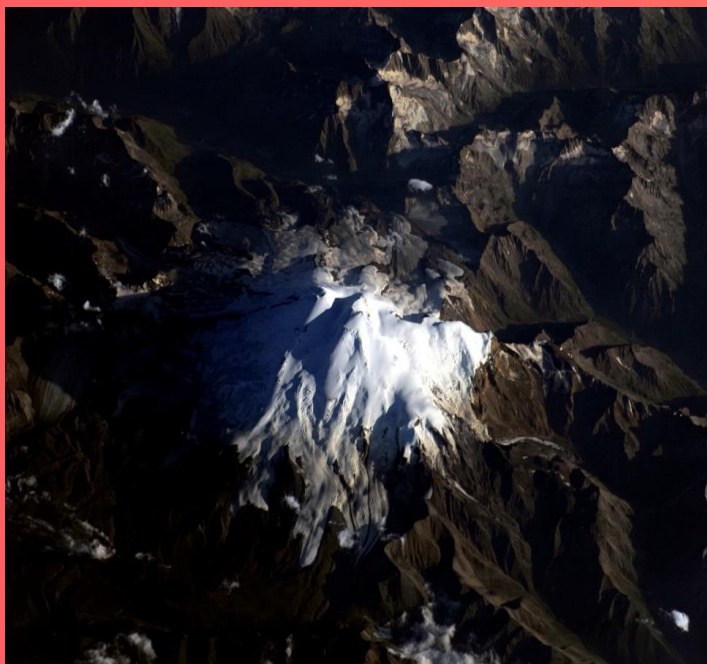


Из-за своей высоты Кавказские горы – главный центр горного оледенения в России. Сейчас эти ледники медленно тают и разрушаются. За последние 100 лет их площадь сократилась почти на четверть



- В районах каких вершин Кавказа находятся ледники?

- 1 Кавказ – главный центр горного оледенения, откуда в разные стороны спускаются 15 ледников длиной до 15 км
- 2 В Азовское море с Кавказских гор воды несёт крупная река (...)
- 3 В Каспийское море стекают реки (...) и (...)
- 4 На границе с Русской равниной находится солёное озеро Маныч-Гудило



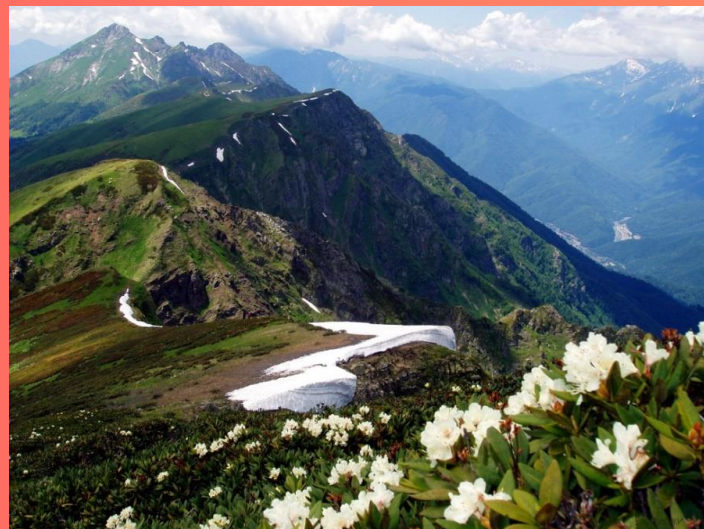
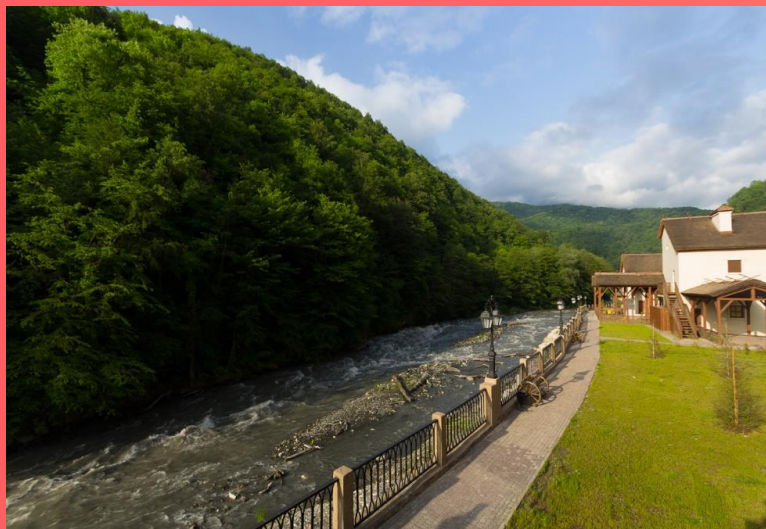
СУЛАКСКИЙ КАНЬОН



Еще одной рекой, текущей в Каспийское море является Сулак. К своему верхнему и среднему течению она формирует невероятной красоты каньон. Этот каньон является самым глубоким в Европе. С глубиной в 1920 метров он даже глубже легендарного Гранд-Каньона США



- 1** Это смена природы при движении в горы, происходящая из-за закономерного снижения температуры на каждые -6° с подъемом на 1 км
- 2** Так широколиственный лес выше сменяется смешанным, а потом и хвойным
- 3** Выше 2 км на Кавказе распространены альпийские луга, а выше 3 км тундры, уступающие в районе 5 км место вечным снегам и льдам



1

Предкавказье – главный район выращивания зерновых культур в РФ, а также фруктов, чая и винограда

2

Здесь развит лечебный, пляжный и спортивный туризм

3

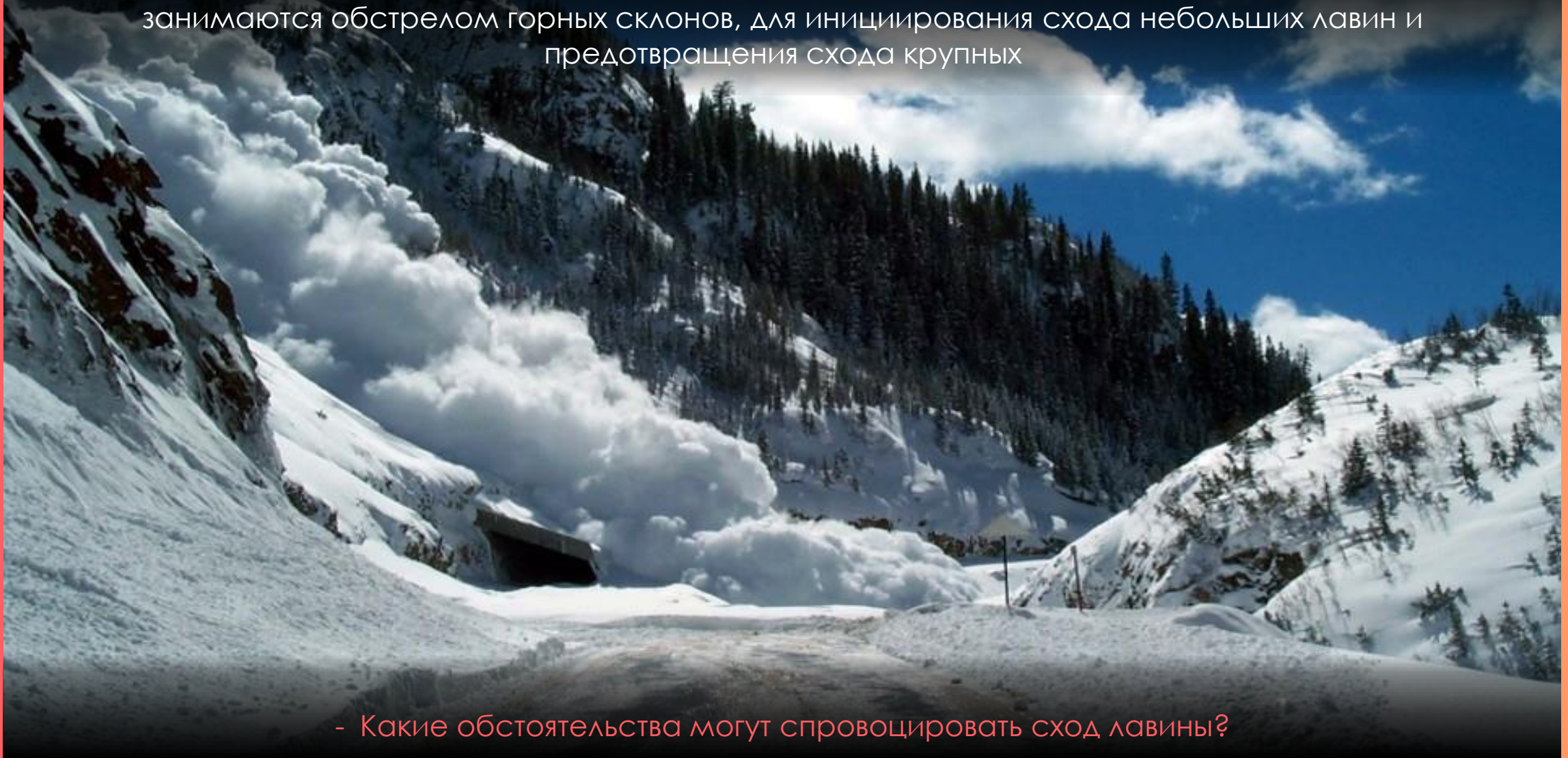
На Кавказе находятся крупные Тебердинский и Кавказский заповедники

4

Местное население регулярно страдает от стихийных бедствий (землетрясения, обвалы, оползни, сели и лавины)



В связи с обильными снегопадами на склонах гор часто сходят лавины, создающие угрозы для населения. Для их предотвращения на Кавказе находится целый штат сотрудников, которые занимаются обстрелом горных склонов, для инициирования схода небольших лавин и предотвращения схода крупных



- Какие обстоятельства могут спровоцировать сход лавины?

