

На Дальнем Востоке России периодически происходят цунами. Эти гигантские волны обрушиваются на прибрежную часть региона, представляя опасность для местных жителей



- Как формируются цунами?

- Почему мы редко слышим о жертвах цунами на российском Дальнем Востоке?

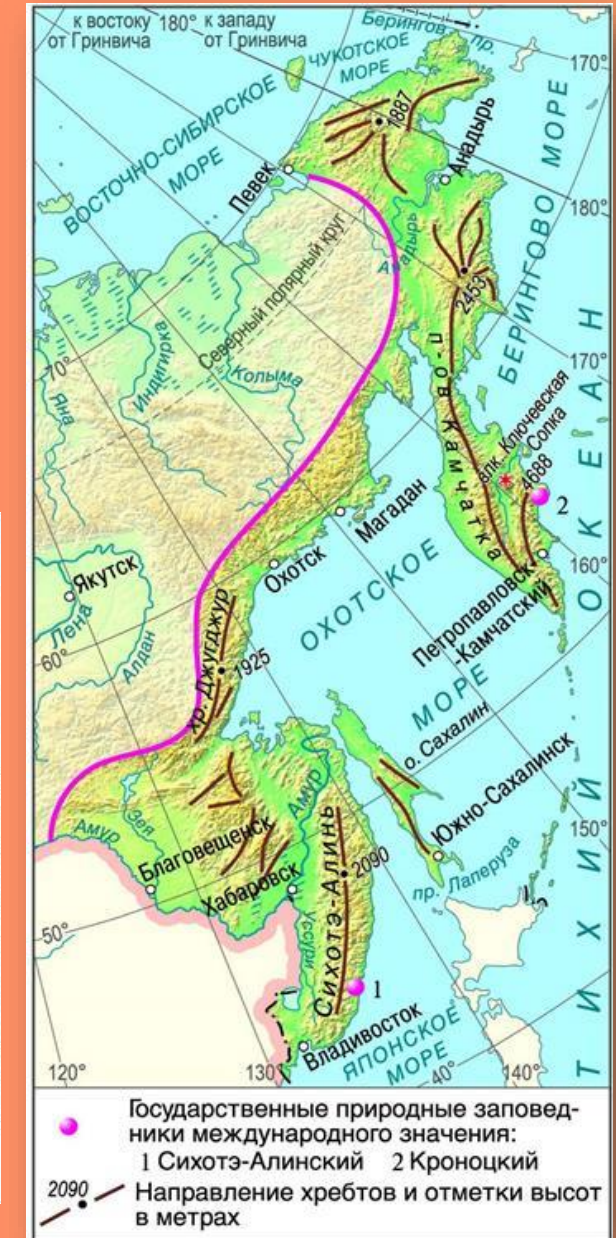
СОВРЕМЕННЫЙ РЕЛЬЕФ



1 Дальний Восток представляет из себя чередование среднегорий и хребтов, вытянутых вдоль берега

2 Так вдоль побережий тянутся хребты (...) и (...)

3 На севере региона находятся Чукотское нагорье и Корякское нагорье



ШИВЕЛУЧ – АКТИВНЕЙШИЙ ВУЛКАН РФ



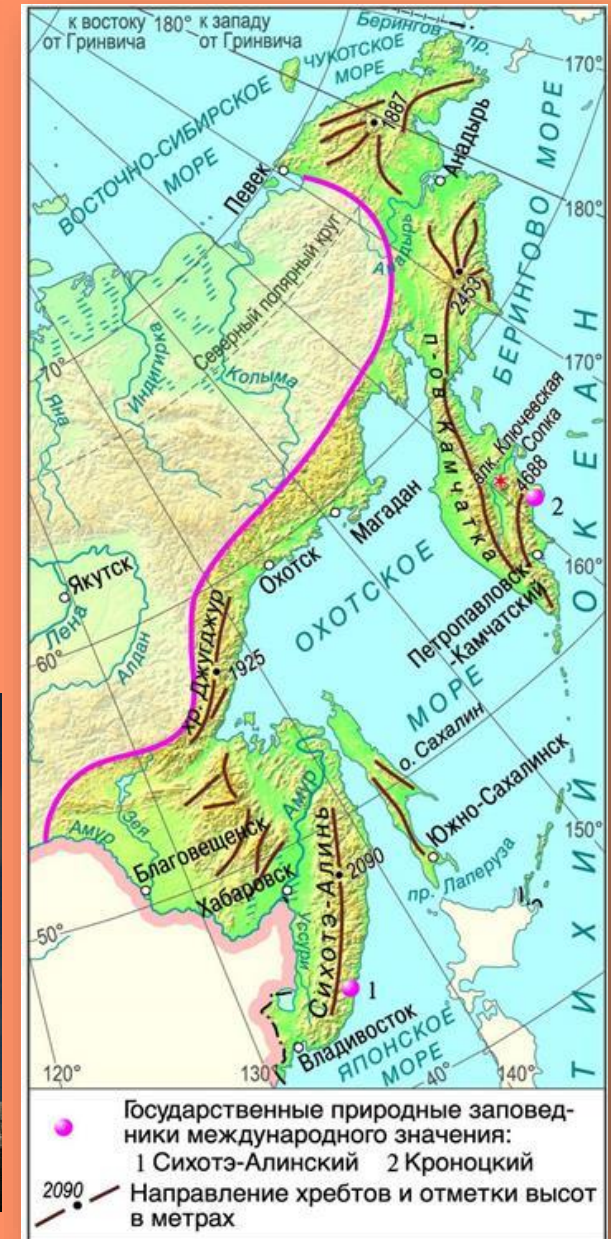
Это самый северный из действующих вулканов России. Он находится в 440 км от города Петропавловск-Камчатский, но из-за своей активности получил печальную славу. Его частые извержения затрудняют полеты в пределах региона. Высота вулкана 3307 метров



- Какие еще крупные вулканы есть в пределах Камчатки?

СОВРЕМЕННЫЙ РЕЛЬЕФ

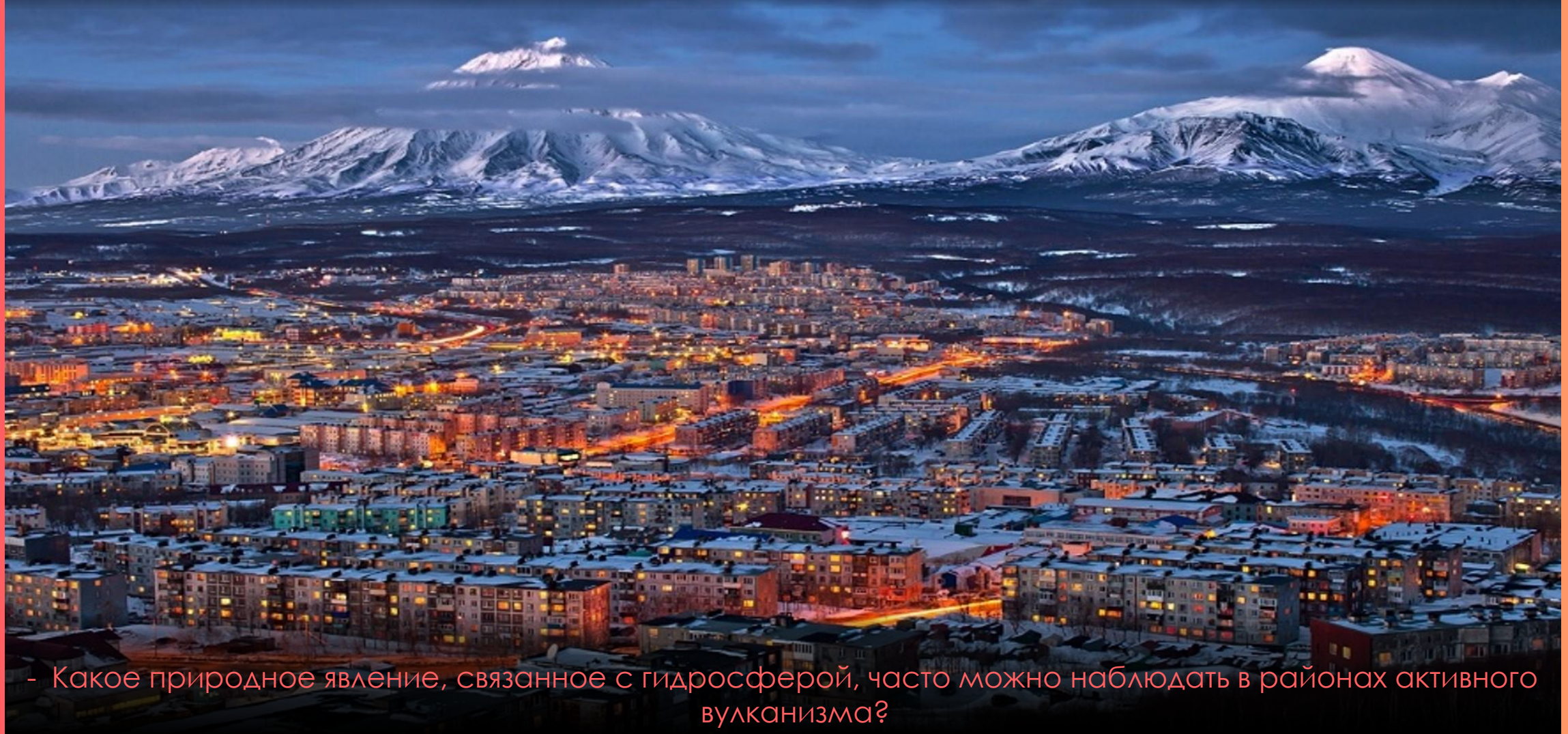
- 1 Камчатка и Курильские острова – регион вулканизма
- 2 Здесь находится более 300 вулканов (62 действующих)
- 3 Самый высокий из Камчатских вулканов – (...) достигает высоты (...) метров
- 4 Это высочайший активный вулкан северного полушария



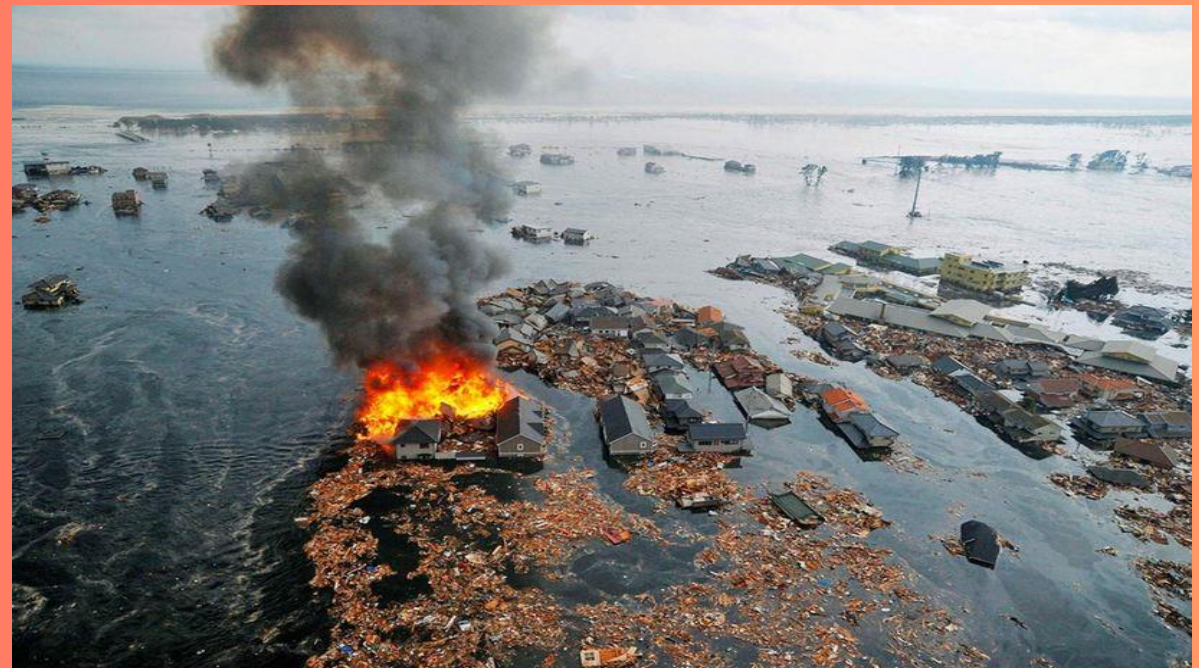
КОРЯКСКАЯ СОПКА



Этот действующий вулкан находится лишь в 35 километрах от крупнейшего города Камчатки Петропавловска-Камчатского. Последнее извержение его датировано 2009 годом



- 1 Землетрясения и вулканизм являются большой проблемой для жителей Дальнего Востока России
- 2 Вблизи действующих вулканов нет крупный городов, но большую опасность могут представлять цунами
- 3 Здесь строятся сейсмоустойчивые дома и береговые волнорезы, способные погасить мощь воды



ЗЕМЛЕТРЯСЕНИЕ В НЕФТЕГОРСКЕ

28 мая 1995-го года на Сахалине случилось сильнейшее землетрясение в современной истории. Его магнитуда достигала 7,6 баллов по шкале Рихтера. В результате его поселок Нефтегорск был полностью разрушен за 17 секунд. Из 3200 жителей Нефтегорска погибли 2040 человек.



- Какое государство мира особенно страдает от землетрясений?

- 1 Многие территории Дальнего Востока еще не слишком хорошо изучены геологоразведкой
- 2 Активные горообразовательные процессы формируют здесь коренные месторождения рудных п/и
- 3 Имеются залежи железной, полиметаллической и оловянной руды
- 4 На Сахалине ведутся разработки каменного угля, нефти и газа





НЕФТЬ САХАЛИНА



ФИНАЛЬНЫЕ ВОПРОСЫ



- 1 Из-за чего на Дальнем Востоке образовались горные хребты?
- 2 Какие из горных хребтов региона вы можете назвать?
- 3 Какие стихийные бедствия тревожат этот район?
- 4 Какие способы защиты от них придумали местные жители?
- 5 Какими полезными ископаемыми славится Дальний Восток?
- 6 Какое количество вулканов есть на Камчатке?
- 7 Как называется самый высокий вулкан Дальнего Востока?