



ИНДИЯ

- Назовите столицу Индии
- Сколько человек проживает в этом государстве?
- Назовите соседей первого порядка Индии
- Какая продукция изготавливается в этой стране?

- 1 Индия имеет морское ЭГП на стыке торговых путей между Арабскими странами и государствами Юго-Восточной Азии
- 2 Столица страны – город Нью-Дели (300 тысяч человек)
- 3 Эта республика стала независимой в 1947-м году
- 4 Индия подразделяется на 29 штатов и 7 союзных территорий



सत्यमेव जयते



СОДРУЖЕСТВО НАЦИЙ

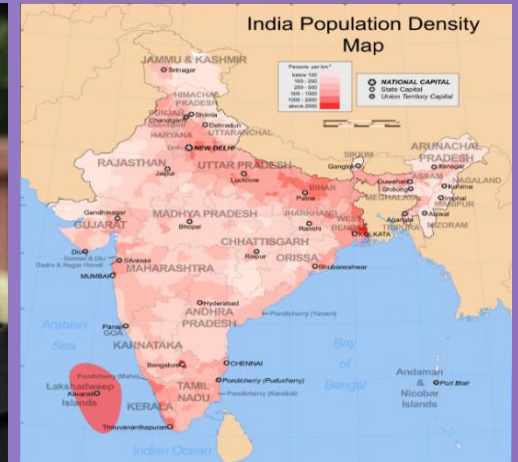
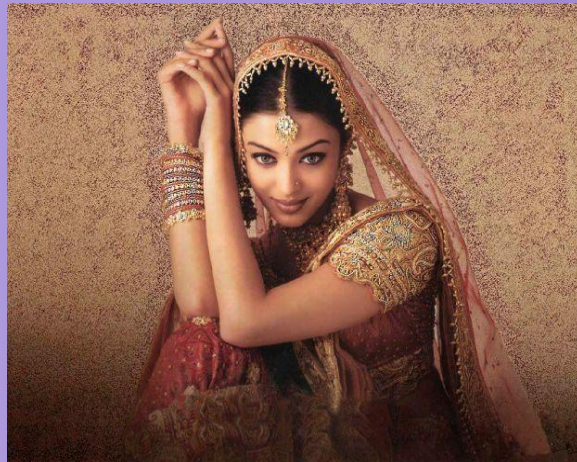


Индия является членом Содружества, возглавляемого Великобританией. В него входят государства, которые ранее были британскими колониями. Сейчас в нем числятся 53 государства





- 1 Население Индии составляет более 1 млрд 400 млн человек
- 2 Политика планирования семьи и ограничения рождаемости здесь не сработала из-за многовековых традиций ранних браков
- 3 Индия – самая многонациональная страна мира, где живут хиндустанцы, телугу, маратхи, бенгальцы, тамилы, гуджаратцы, пенджабцы, сикхи и т.д.
- 4 Основная религия в стране – Индуизм, а государственный язык – хинди



ДЖАММУ И КАШМИР



Это один из штатов Индии, где преобладают мусульмане. Часть из них выступает за независимость территории от Индии или за его присоединение к соседнему Пакистану. Здесь периодически вспыхивают кровопролитные войны между двумя государствами-гигантами



- Какая известная на весь мир продукция связана с этой территорией?

- 1 Индия – страна огромных контрастов, где 25% населения живёт за чертой бедности, а роскошные бизнес-центры соседствуют с трущобами
- 2 В Индии сильная энергетика (ТЭС), обеспечивающая страну электричеством
- 3 В стране развито тяжелое машиностроение, автомобилестроение и металлургия
- 4 налажено производство электронной техники (Micromax)



Индия – мировой рекордсмен по количеству фильмов, которые страна производит за год.
Киноиндустрия в Мумбаи, названная «Болливуд» производит в год более 1000 фильмов



- Какие с/х культуры выращиваются в Индии?
- Чем отличается товарное с/х от потребительского с/х?

- 1 В с/х Индии занято около 60% населения, а земельный фонд страны является вторым в мире после США
- 2 Большую долю занимает хлопчатник и джут на которых базируется лёгкая промышленность страны, выращивается чай
- 3 На юго-востоке сажают рис, а на северо-западе – пшеницу
- 4 Именно в «пшеничном поясе» развито товарное с/х



ВЕГЕТАРИАНСТВО В ИНДИИ



В среднем один индус съедает в год до 2 кг мяса. Это связано с тем, что индуизм всячески приветствует вегетарианство. Он запрещает употреблять в пищу говядину, убивать коров. Поэтому крестьяне не забивают старый скот, а прогоняют его со двора

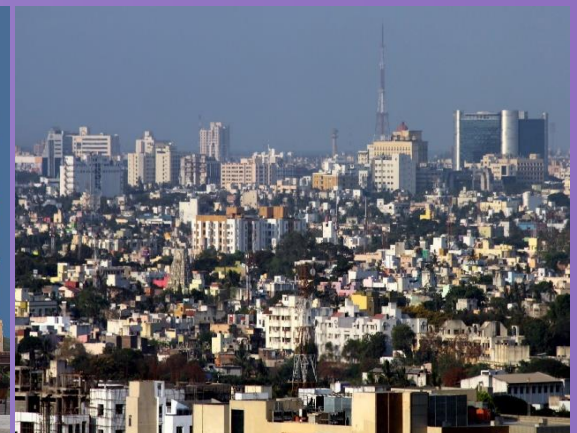
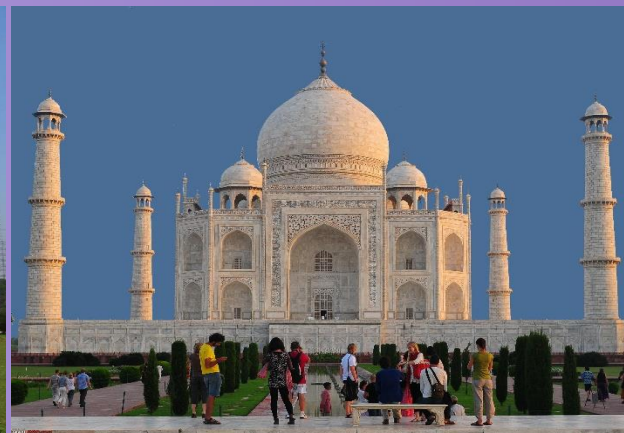


- Влияет ли это обстоятельство как-то на экологию?

ГЕОГРАФИЧЕСКИЙ РИСУНОК ИНДИИ



- 1 В Индии нет центра, зато сразу 4 экономических столицы:
- 2 Мумбаи – крупнейший город, промышленный и торговый центр
- 3 Калькутта – культурный центр страны с большими социальными контрастами
- 4 Дели – разделен на южную (старый город) и северную (новый город) части
- 5 Ченнаи – экономическая столица юга и мощный промышленный центр



TATA GENX XE NANO



Сейчас самым доступным автомобилем считается индийская малолитражка Tata GenX XE Nano.
Стоит она от 3 310 долларов



ФИНАЛЬНЫЕ ВОПРОСЫ



Назовите столицу Индии и крупнейшие города страны
Какова численность населения Индии?

1

Какие отрасли промышленности развиты в Индии?

2

3

В чем особенность национального состава населения Индии?

4

Какие индийские бренды вам известны?

5

Какие с/х культуры активно выращивают в Индии?

6

В чем особенность географического рисунка Индии?

7