



# БРАЗИЛИЯ

- Назовите столицу Бразилии
- Какие у Бразилии соседи первого порядка?
- Какие две крупнейших реки мира текут через Бразилию?

# ОБЩИЕ СВЕДЕНИЯ



- 1 Бразилия – тропический гигант (5-е место по площади)
- 2 Это федерация, которая делится на 26 штатов + 1 столичный округ
- 3 ЭГП страны приморское и центральное по отношению к другим странам региона
- 4 Столица – город Бразилиа (2,6 млн человек в черте города) специально был построен в 1960-м году для развития внутренних районов страны

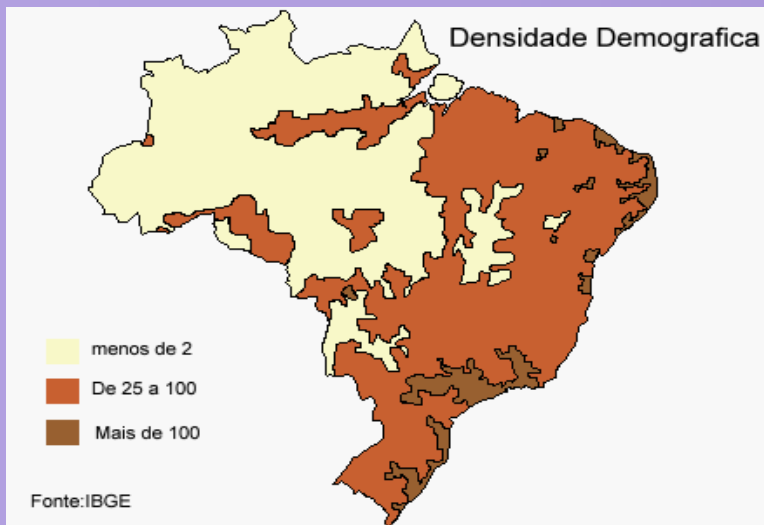


Именно португальский язык является государственным языком в Бразилии



- Какие языки являются государственными в других странах Латинской Америки?

- 1 В Бразилии проживает около 210 млн человек
- 2 У страны имеется приокеанский тип размещения населения, что говорит о разных показателях плотности в разных регионах страны
- 3 Подавляющее большинство жителей Бразилии являются католиками
- 4 В расовом составе 48% - белые, 44% - смешанные расы, 6% - негроиды, и 1% приходится на монголоидов (включая индейцев)



ГЭС Итайпу на реке Парана на границе Бразилии и Парагвая долгое время была самой мощной электростанцией в мире. Названа она так в честь острова в центре реке.



- В какой стране теперь находится самая мощная ГЭС?

- 1 Бразилия – один из мировых лидеров по производству энергии (8-е место)
- 2 ГЭС дают 75% электроэнергии государства
- 3 Страна является мировым лидером по добычи нефти со дна водоёмов (Petrobras) и располагает колоссальными её запасами
- 4 Развито производство этанола (топлива из сахарного тростника), на котором ездят практически все произведенные в Бразилии автомобили



# ГОРОДА БРАЗИЛИИ



Уровень урбанизации в Бразилии составляет около 86%, что очень много для государства, располагающегося в столь южных широтах. В этом государстве сразу 17 городов-миллионеров!



#	Город	Штат	(чел.)
1	Сан-Паулу	Сан-Паулу	11895893
2	Рио-де-Жанейро	Рио-де-Жанейро	6453682
3	Салвадор	Баия	2902927
4	Бразилиа	Федеральный округ	2852372
5	Форталеза	Сеара	2571896
6	Белу-Оризонти	Минас-Жерайс	2491109
7	Манаус	Амазонас	2020301
8	Куритиба	Парана	1864416
9	Ресифи	Пернамбуку	1608488
10	Порту-Алегри	Риу-Гранди-ду-Сул	1472482
11	Белен	Пара	1432844
12	Гояния	Гояс	1412364
13	Гуарульяс	Сан-Паулу	1312197
14	Кампинас	Сан-Паулу	1154617
15	Сан-Луис	Мараньян	1064197
16	Сан-Гонсалу	Рио-де-Жанейро	1031903
17	Масейо	Алагоас	1005319

- 1 Страна является одним из лидеров в производстве кофе, бананов, сахарного тростника, сои и апельсинов
- 2 В центральной Бразилии развивается лесная промышленность
- 3 Машиностроение базируется на «отвёрточных производствах»
- 4 Главный экономический центр находится в районе трёх городов страны на побережье: Рио-де-Жанейро, Сан-Паулу и Белу-Оризонти







# БРАЗИЛЬСКИЕ САМОЛЕТЫ



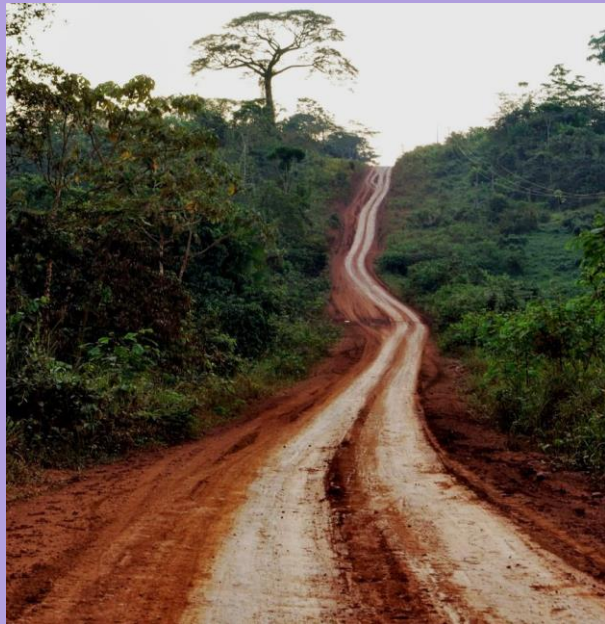
Благодаря государственной поддержке и субсидиям, по территории Бразилии гораздо дешевле и проще перемещаться на самолетах, чем на автомобилях



- Что сдерживает развитие туризма в пределах Бразилии?

[universalweather.com/blog](http://www.universalweather.com/blog)

- 1 В стране неплохо развит автомобильный транспорт, построена крупнейшая магистраль – Трансамазонское шоссе
- 2 В стране дешевый внутренний авиационный транспорт
- 3 Главной задачей региональной политики страны остаётся развитие районов Амазонии, которые пока слабо вовлечены в экономику страны



Бразилия – лидер мирового производства по изготовлению кофе. Эта страна не является родиной напитка, но сегодня, благодаря активной продаже зернового кофе, Бразилию можно по праву назвать второй родиной напитка. На сегодняшний день именно Бразилия является ведущим изготовителем высококачественного натурального зернового кофе



- Какая страна является родиной кофе?

# ФИНАЛЬНЫЕ ВОПРОСЫ



Какова численность населения Бразилии?

1

Назовите столицу Бразилии и крупнейшие города страны

2

Какой вид электростанций преобладает в Бразилии?

3

На каком языке говорят в Бразилии?

4

В чем особенность бразильских автомобилей?

5

Какие виды транспорта особенно развиты в Бразилии?

6

С чем связано строительство Манауса и столицы Бразилиа?

7